

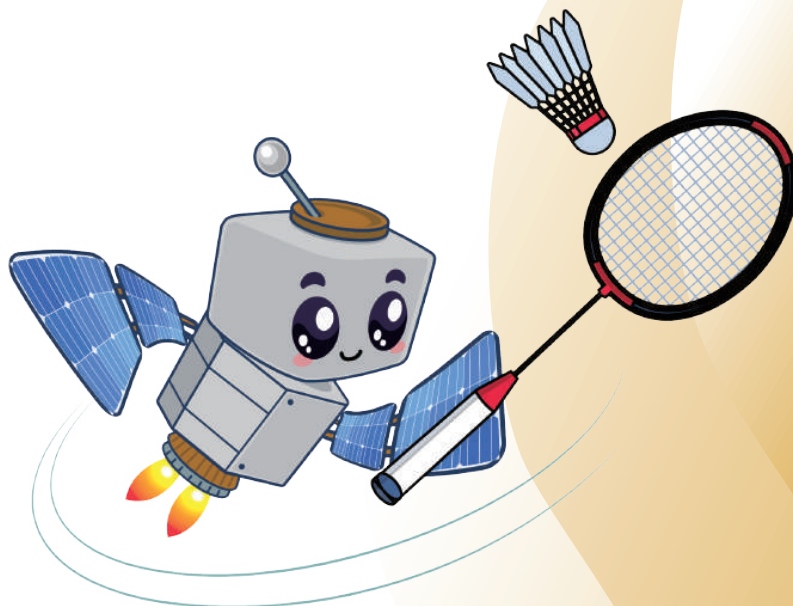


中華民國 115年 全國大專校院運動會

2026 National Intercollegiate Athletic Games

— 羽球 —

技術手冊



主辦單位：



運動部

承辦單位：



國立中央大學

目錄

中華民國115年全國大專校院運動會 大會組織.....	1
中華民國115年全國大專校院運動會 執行委員會.....	3
中華民國115年全國大專校院運動會 羽球裁判名單.....	11
中華民國 115 年全國大專校院運動會羽球技術手冊（分則）.....	12
中華民國115年全國大專校院運動會羽球賽程總表.....	17
中華民國115年全國大專校院運動會 羽球隊職員名單.....	56
【公開男生組】職隊員號碼對照表.....	56
【公開女生組】職隊員號碼對照表.....	64
【公開混合組】職隊員號碼對照表.....	70
【一般男生組】職隊員號碼對照表.....	74
【一般女生組】職隊員號碼對照表.....	80
【一般混合組】職隊員號碼對照表.....	87
中華民國115年全國大專校院運動會 羽球分項分組編配表.....	89
【公開男生組】分項分組編配表.....	89
【公開女生組】分項分組編配表.....	93
【一般男生組】分項分組編配表.....	95
【一般女生組】分項分組編配表.....	98
【公開混合組】分項分組編配表.....	101
中華民國115年全國大專校院運動會競賽規程（總則）.....	103
中華民國115年全國大專校院運動會 競賽事項申訴書.....	112
中華民國115年全國大專校院運動會 運動員資格申訴書.....	113
中華民國115年全國大專校院運動會 運動員請假單.....	114
中華民國115年全國大專校院運動會 羽球場地圖.....	115

中華民國115年全國大專校院運動會 大會組織

會 長

李 洋

組織委員會

主任委員：洪志昌

副主任委員：謝富秀

委 員：歐陽晟、楊玉惠、王淑音、徐孝慈、王景成、曾慶裕、許美智
邱炳坤、戴遐齡、許光庶、鄭志富、邱英浩、張育愷

輔導小組

召 集 人：曾慶裕

副召集人：周德倫

委 員：鄭志富、林麗娟、黃娟娟、陳美燕、周宇輝、陳克舟、黃彥翔

運動競賽小組

召集人：邱炳坤

副召集人：周德倫

委員：張妙瑛、許瓊云、陳光輝、江勁彥、詹淑月、黃國恩、林錫波
鄭芳梵、王三財、楊素冠、鄭欽贏、戴憲維、董 燊、許秀桃
張武隆、陳姿云、陳嘉遠、孫苑梅、湯惠婷

運動禁藥管制小組

召集人：陳全壽

副召集人：張哲千、曾玉華

委員：黎裕昌、林振煌、劉珍芳、黃雅梅、洪嘉鴻、陳正宏

技術代表

王麗芳、曾正宗、張秀卿、郭育瑄、鄭雅賢、黃俊霖、王凌華、童雅琳
賴巧敏、蔡國鋒、潘昱璇、楊水順、莊育豪、陳武田、徐進賢、黃彥翔

中華民國115年全國大專校院運動會

執行委員會

主任委員：蕭述三

副主任委員：綦振瀛、阮啓弘、陳文逸、顏上堯

委員：李宇翔、林志光、陳思妤、楊智斌、吳子嘉、張中白、高櫻芬
陳奕明、江康鈺、謝佳娟、魏駿吉、林唐煌、陳昇暉、趙吉光
單維彰、楊自平、吳春桂、曹恆光、葉錦徽、李柏磊、李明旭
鍾國允、王健家、許樹坤、張哲千、陳政達、劉倩伶、古鴻坤
許彥輝、張煥禎、蕭善彧

規劃小組

委員：王聖翔、吳曉光、李姿瑩、林文淇、林唐煌、洪汶宜、胡雅涵、
倪春發、陳介豪、陳文屏、陳世晃、陳仕宏、陳奕明、陳思妤、
劉正彥、劉正毓、蔡龍治、顏宏元、蘇木春

緊急應變小組

召集人：蕭述三

副召集人：綦振瀛、阮啓弘、陳文逸

執行長：陳文逸

委員兼發言人：李宇翔

委員兼副執行長：陳政達

委員：楊智斌、張煥禎、陳思妤、鐘志忠、張哲千、羅明屏、陳惠真
楊肇元、劉闊融、楊珮君

執行辦公室

執行長：陳文逸

副執行長：陳政達、楊智斌、張哲千、陳思好

執行秘書：鄭夙君

副執行秘書：林鎧亮、黃琪雅

組員：劉梅英、何芳羽、陳可欣、王子瑜、陳芷萱、邱蕚萱

【公關媒體中心】

主任：李宇翔

募款組

組長：洪暉鈞

組員：駱季青

文宣行銷組

組長：吳秋萍

組員：陳敏茲、林宜君

新聞轉播組

組長：吳佩芬

組員：陳如枝、鄭璧嫻、蔡沛倫、游佳霖

公關接待組

組長：於嘉玲

組員：詹文堯、宋欣芮、曹宇萱、孫瑜、徐欣瑋

【行政中心】

主任：林子軒

副主任：陳怡曲

文書組

組長：鄭夙君

組員：游瓊容、張葦怡、廖秋燕、嚴文伶、藍于翔、何金枝、陳俐利

事務組

組長：黃惠美

組員：葉秋芳、吳雅婷

出納組

組長：張家綺

組員：鄭衡融

場地整建組

組長：張嘉勻

組員：謝松峰、葉永南、夏耘晴

採購組

組長：林晴達

組員：王立瑾、何玉雪、范僑芸、陳松寬、楊沅臻、劉佩娟、劉寶琳

服務組

組長：錢欣嫩

組員：謝欣怡、陳建宏、林慧娟、吳敏美、陳柏村

駐警交通組

組長：黃惠美

組員：李春祥

【主計中心】

主任：魏駿吉

組員：吳佼霓、王玉珍、張美代、張美珍、劉香宜、徐世璋、鍾喻穎、林琬淳
張心儀、劉靜宜、黃文佳

預算組

組長：張美珍

決算組

組長：吳佼霓

【資訊中心】

主任：陳奕明

副主任：陳薇如

資訊組

組長：陳慶彥

組員：黃伎平

網路建構組

組長：戴元任

組員：蔡尚儒、林俊成

【醫療中心】

主任：鍾志忠

醫護組

組長：葉淑丹

組員：秦藝瑄、黃偉婷、王宜琳、楊雅婷、葉蓓蕾、邱郁婷、劉俐嫻

禁藥管制組

組長：張哲千

藥檢組

組長：余宏群

【活動中心】

主任：陳思妤

學術活動組

組長：吳治翰

學生志工組

組長：曾筱琹

組員：陳嫻如、劉怡蘭

社會資源與志工組

組長：鄭貴中

聖火組

組長：周毓芳

組員：張京文、姜德剛、蔣家騏、張儀仲、王世博、廖河順、孫守丕
凌志勇、鄧伯修、陳效邦

典禮表演組

組長：黃智遠

組員：江榮福、曾詠庭

藝文展覽組

組長：謝佳娟

【競賽中心】

主任：吳文郁

副主任：黃相璋

競賽組

組長：吳治翰

組員：彭怡樺、王錢富、尤聖怡

裁判組

組長：吳文郁

組員：施建廷、陳彥甫、蔡秉坤

成績紀錄組

組長：陳冠錦

組員：沈淑貞、邱于芝、湯芯瑜

場地器材組

組長：張桂菱

組員：鄭國輝、黃咨滢、杜麥馬固、侯懷慶

獎品組

組長：陳冠錦

組員：鄭瑞瑜、王文昇、邱文聲

中華民國115年全國大專校院運動會

協辦單位工作人員

台北市立大學：魏振展、唐嘉佑、闕廷宇、李炫諺、陳俊儒、戴豪亨

中央警察大學：李裕祥、蔣韻婷、陳祈昇、楊凱霖、鄭順達、蔡晏承

國立體育大學：范姜昕辰、張瑜庭、梁怡婷、郭倩如、周佳琪、巫紘瑋

健行科技大學：李惠芳、鄭依茹、張振陽、趙永騰、林瑞君、吳宏鎮

平鎮高中：許唐敏、陳琦峰、林孟彥、彭筱燕、王育民

龍潭國中：黃寒楨、張建雄、張沛騰、章寧靜、蘇有鵬、蘇均顯、高敬惠

厚德國小：潘志忠、蘇育呈、曾泓幃、康家豪、蔡錦沄、陳英傑

中原大學：林國全、袁穎婕、陳又瑄、鄭州邑、張菀芝、曾鈺閔

元智大學：吳政文、劉逢相、劉基祥、宋廣玲、王韋婷、吳瑞玲、游文杉
柳佳岑、梁鳳紋、吳淑鈴、黃靜君、洪慧卿

國家運動訓練中心-公西靶場：江宇通、林以苹、葉桂芳、郭佩瑄、游心誼

侯景文

比賽場地主任

序	項目	場地主任	序	項目	場地主任
1	田徑	吳治翰	12	射擊	陳冠錦
2	游泳	鄭國輝	13	拳擊	余宏群
3	競技體操	張桂菱	14	空手道	陳宇倫
4	韻律體操	黃寒楨	15	射箭	莊英萬
5	桌球	吳文郁	16	角力	吳文郁
6	羽球	黃相瑋	17	木球	邱文聲
7	網球	張哲千	18	划船	張桂菱
8	跆拳道	余宏群	19	輕艇	張桂菱
9	柔道	鄭貴中	20	自由車	陳冠錦
10	擊劍	林青輝	21	軟式網球	黃相瑋
11	舉重	陳冠錦	22	電子競技	沈淑貞

中華民國115年全國大專校院運動會

羽球裁判名單

技 術 代 表：黃俊霖

審判委員召集人：林怡男

審 判 委 員：盧正崇、張正憲、趙宸紳、蕭博仁

裁 判 長：胡桂花

副 裁 判 長：鍾錦鋒、陳 滿

裁 判：官美汝、李志彬、林慧麗、戴佳立、黃慧婉、姚懷谷、張靜惠
江秋香、官綵婕、蔡以榮、周育震、李致中、沈明金、游欣霖
曾慕宣、林家妍、冉卉芬、陳莉俐、蕭含芸、徐天賜、李保香
蔣有恆、王鑰傑、李朝雄、林志恆、吳鴻麟、孫存義、鄭時鏗
王巧珍、簡惠淨、李碧娥、黃睿塵、林妙珍、陳福龍、洪博鼎
曾進德、劉 明、彭秀珠、黃慧娟、余忠誠、王瑋禧、林永輝
鄧金鋁、黃超鳴、馮寶安、張育榮、崔美玲、張仲光、林長勇
林勝漢、邱俊融、王聲祥、郭月卿、陳繼全、陳文利、林麗麗

競 賽 人 員：吳麗華、蔡佳君、白紹華、陳建華

中華民國 115 年全國大專校院運動會羽球技術手冊（分則）

一、比賽時間：中華民國 115 年 5 月 1 日（星期五）至 5 月 6 日（星期三），計 6 天。

二、比賽地點：中原大學體育館（桃園市中壢區中北路 200 號）。

三、競賽分組及項目：

（一）團體賽（公開組、一般組）

（二）個人賽（公開組、一般組）

1. 單打賽

2. 雙打賽

3. 混合雙打

四、參賽名額：

項目	組別		一般男生組	一般女生組
	公開男生組	公開女生組		
單打賽	直接報名參賽		32 人	32 人
雙打賽			16 組	16 組
混合雙打賽			16 組	
團體賽			16 組	16 組

五、報名人數規定及參賽資格（公開組、一般組）：

（一）註冊報名：各校依據中華民國 115 年全大運競賽規程第十二條規定辦理。

（二）報名人數規定：

1. 個人賽：每一學校各組個人賽最多報名 9 人。

2. 每一運動員最多可報名 2 項。

3. 單打賽：每一學校最多可各報名 3 人。

4. 雙打賽及混合雙打賽：每一學校最多可各報名 2 組。

5. 每一運動員報名個人賽，不得報名團體賽。

6. 團體賽：每一學校各組可報名 1 隊，每隊最多 12 人。

(三) 參賽資格：

1. 依據中華民國 115 年全大運競賽規程第十條規定辦理。

2. 團體賽

(1) 公開組：直接報名參賽。

(2) 一般組：依據 115 年全大運資格賽區域劃分為三區，依照各區報名參賽隊伍比例錄取15 隊，外加 115 年全大運承辦學校合計 16 隊。若取得參賽資格之學校未能報名參賽時，不另遞補。以各分區錦標賽冠、亞軍之隊伍同區第一輪錯開為原則。

※115 年全大運承辦學校得選擇是否直接進入會內賽，於 115 年 1 月 31 日前以函送大專體總，若未於時限內提出申請，視同直接進入會內賽。

3. 個人賽

(1) 公開組：直接會內賽。

(2) 一般組：依據 115 年全大運資格賽區域劃分為三區，按照各區報名人數比例錄取參賽名額進入會內賽。若取得參賽資格之學校未能報名參賽時，不另遞補。以各分區錦標賽冠、亞軍之運動員同區第一輪錯開為原則。

六、比賽制度：

(一) 團體賽

1. 5 隊（含）以下採單循環；6 隊以上採分組單循環，決賽採單淘汰加名次賽。

2. 男、女生組均採五點三勝制（單、單、雙、雙、單），不得兼點，每點採三局二勝制。

(二) 個人賽

1. 採單淘汰賽制。

2. 採三局二勝制。

(三) 各組比賽均採每局以 21 分計算。

七、抽籤原則：

(一) 團體賽：以各分區錦標賽同區冠、亞軍隊伍第一輪錯開為原則。

(二) 個人賽：同學校及各分區錦標賽同區冠、亞軍之參賽運動員以第一、二輪錯開為原則。

八、種子：

(一) 公開組

1. 團體賽：114 年全大運羽球公開組團體賽前八名為種子。

2. 個人賽：114 年全大運羽球公開組個人賽前八名為種子。

(二) 一般組

1. 團體賽：115 年全大運羽球分區錦標賽三區冠軍隊及 115 年全大運承辦學校為 1-4 種子（遇缺額不遞補）；三區亞軍隊為 5-8 種子，若有缺額由 114 年全大運羽球會內賽前八名依序遞補。
2. 個人賽：115 年全大運羽球分區錦標賽三區冠軍為 1-4 種子（遇缺額不遞補）；三區亞軍為 5-8 種子，若有缺額由 114 年全大運羽球會內賽前八名依序遞補。

九、循環賽成績計算方式：

- (一) 團體賽每場比賽已分出勝負之球隊，由裁判判定獲勝後，其餘各點不再繼續比賽。
- (二) 勝一場得 2 分，敗一場得 1 分，以積分多寡計算名次，凡中途棄權退出比賽者，不予列入名次，其已賽之結果均不予計算。
- (三) 積分相同時名次判定之優先順序：
 1. 兩隊積分相同時以該兩隊比賽之勝隊獲勝。
 2. 如遇三隊或三隊以上積分相同時，以該相關隊場競賽結果，依下列順序判定：
 - (1) (勝點數) - (負點數) 之差大者獲勝。
 - (2) (總勝局數) - (總負局數) 之差大者獲勝。
 - (3) (總勝分) - (總負分) 之差大者獲勝。
 - (4) (如仍無法判定名次時，則由裁判長主持抽籤決定。

十、比賽規定：

- (一) 競賽運動員必須攜帶運動員證準時出賽，經點名超過 5 分鐘仍未出場比賽視同失格。
- (二) 各隊應詳閱出賽時間，須於賽前 30 分鐘前向大會領取出賽名單，填妥後於 20 分鐘前提交大會競賽組，未依規定提出名單者以棄權論，如比賽時間有更動，以大會報告時間為準（以大會時鐘為準）。團體賽運動員出場比賽必須全體列隊點名，超過 5 分鐘仍未到齊者該隊視同失格；且須攜帶運動員證備查，如 10 分鐘內無法提出者，該點以棄權論視同空點。
- (三) 團體賽若有空點現象時，依下列方式處理：
 1. 空點一經判定，則不論該場已賽勝負如何，一概判為對方之勝場，其比數之計算，五點制為 3:0。
 2. 兩隊勝負尚未分出之前，出賽單位各點若有運動員缺席時，視同空點（雙打時僅一名運動員出賽亦屬空點）。
 3. 若出賽學校運動員不足時，應於排點前向大會申明，並告知對方後，只可將運動員排在前面各點，中間不得有空點，後面未排之各點均判為對方之勝點（若未告知時，則該場比賽亦視為空點，而判為對方之勝場）。

4. 空點經判定後，僅該場判為負場，其前已賽成績依舊保留，亦不取消往後之賽程。

5. 比賽結束前，若出賽運動員有人、證不符之情況得再次要求核對運動員身分。

(四)為賽程能順利進行，大會有權調度及拆點，各隊不得異議。

(五)非當場比賽之運動員，不得進入比賽場內，比賽已結束之運動員應迅速離開比賽場地，到觀各運動員參加比賽，衣服必須穿有校名或校名英文字縮寫之服裝出賽；團體賽出賽運動員服裝必須相同，個人賽雙打服裝顏色必須相近色，否則不准參賽。

(六)個人賽運動員如需請假，須於原定賽程開始前 30 分鐘提出請假申請，經核准後可保留後續所有組別的參賽資格。

(七)若個人賽運動員無故棄賽，則喪失之後所有組別賽程的參賽資格。

十一、 比賽規則：採用中華民國羽球協會審定公布之最新羽球規則，如對規則解釋有所爭議，由技術委員會解釋之。

十二、 管理資訊：

(一)競賽管理：由全大運執行委員會統籌羽球競賽各項業務，並在全大運組織委員會指導下，由中華民國羽球協會及大專體總羽球委員會協助各項技術工作。

(二)裁判人員遴聘：依全國大專校院運動會舉辦準則第十五條辦理，其中裁判長應聘請資深國家A 級以上裁判擔任，裁判需具國家A 級裁判資格且最近 3 年內有擔任執行裁判者中遴聘。

十三、 器材檢定：

(一)所有競賽場地器材與設備均須符合中華民國羽球協會審訂羽球規則之規定。

(二)比賽用球：採用合格之比賽用球。

十四、 申訴：依據中華民國 115 年全大運競賽規程第十三條規定辦理及國際羽球總會相關規定辦理。

十五、 獎勵：

(一)各項競賽及團體錦標錄取名次均依據中華民國 115 年全大運競賽規程第十五條規定辦理。金、銀、銅獎牌，頒給各競賽項目前三名之運動員(3、4 名並列第三名)；競賽項目獎狀，頒給各競賽項目前八名(5-8 名並列第五名)。

(二)頒獎於每項決賽後舉行，受獎者須穿著代表隊制服。

- 十六、運動禁藥管制：依據中華民國 115 年全大運競賽規程第十七條規定辦理。
- 十七、技術會議：中華民國 115 年 4 月 30 日（星期四）下午 3 時，於中原大學體育館視聽教室（桃園市中壢區中北路 200 號）舉行（不另行通知；時間及地點如有任何變更，將於 115 年全大運官網中公布）。
- 十八、裁判會議：中華民國 115 年 4 月 30 日（星期四）下午 4 時，於中原大學體育館視聽教室（桃園市中壢區中北路 200 號）舉行（不另行通知；時間及地點如有任何變更，將於 115 年全大運官網中公布）。

中華民國115年全國大專校院運動會羽球賽程總表

中華民國115年全國大專校院運動會 羽球會內賽賽程統計表

日期：115年5月1日至5月6日

地點：中原大學體育館

一、團體組賽程統計表：

組別	項目	參加隊數	比賽場數	合計	總計
公開組	男子團體組	14 隊	25 場	35 場	97 場
	女子團體組	5 隊	10 場		
	合計	19 隊	35 場		
一般組	男子團體組	16 隊	31 場	62 場	
	女子團體組	16 隊	31 場		
	合計	32 隊	62 場		

二、個人組賽程統計表：

組別	項目	參加隊數	比賽場數	合計	總計
公開組	男子單打	88 人	87 場	274 場	381 場
	女子單打	55 人	54 場		
	男子雙打	52 組	51 場		
	女子雙打	40 組	39 場		
	混合雙打	44 組	43 場		
	合計	279 人(組)	274 場		
一般組	男子單打	32 人	31 場	107 場	
	女子單打	32 人	31 場		
	男子雙打	16 組	15 場		
	女子雙打	16 組	15 場		
	混合雙打	16 組	15 場		
	合計	112 人(組)	107 場		

三、使用時間、場地統計表：

日期	5/1	5/2	5/3	5/4	5/5	5/6	總計
使用時間	08:30 ↓ 19:30	08:30 ↓ 20:30	08:30 ↓ 19:00	08:30 ↓ 16:00	09:00 ↓ 14:30	09:00 ↓ 13:00	
使用場地	9 面	9 面	9 面	8 面	6 面	6 面	
團體組	22	24	24	14	8	5	97
場數	場	場	場	場	場	場	場
個人組	111	120	80	40	20	10	381
場數	場	場	場	場	場	場	場

中華民國115年全國大專校院運動會 羽球會內賽賽程表

日期	115年5月1日								
場數	團體賽：22場，個人：111場								
場地	(1)~(9)								
08:30	公開混雙#4	公開混雙#6	公開混雙#8	公開混雙#12	公開混雙#14	公開混雙#16	公開混雙#17	公開混雙#19	公開混雙#21
09:00	公開混雙#25	公開混雙#27	公開混雙#29	公開男單#4	公開男單#6	公開男單#8	公開男單#12	公開男單#14	公開男單#16
09:30	一般男團1-4	一般男團2-3	一般男團5-8	一般男團6-7	一般男團9-12	一般男團10-11	一般男團13-16	一般男團14-15	公開男單#20
10:00									公開男單#22
10:30									公開男單#24
11:00	一般女團1-4	一般女團2-3	一般女團5-8	一般女團6-7	一般女團9-12	一般女團10-11	一般女團13-16	一般女團14-15	公開男單#28
11:30									公開男單#30
12:00									公開男單#32
12:30	公開男團2-3	公開男團6-7	公開男團9-12	公開男團10-11	公開男團13-16	公開男團14-15	公開男單#33	公開男單#35	公開男單#37
13:00							公開男單#41	公開男單#43	公開男單#45
13:30							公開男單#49	公開男單#51	公開男單#53
14:00							公開男單#57	公開男單#59	公開男單#61
14:30	公開女單#2	公開女單#4	公開女單#6	公開女單#7	公開女單#8	公開女單#10	公開女單#11	公開女單#12	公開女單#14
15:00	公開男雙#2	公開男雙#4	公開男雙#6	公開男雙#7	公開男雙#8	公開男雙#10	公開男雙#12	公開男雙#14	公開男雙#15
15:30	公開男雙#16	公開男雙#17	公開男雙#18	公開男雙#19	公開男雙#21	公開男雙#23	公開男雙#25	公開男雙#26	公開男雙#27
16:00	公開男雙#29	公開男雙#31	公開女單#15	公開女單#16	公開女單#17	公開女單#18	公開女單#19	公開女單#21	公開女單#22
16:30	公開女單#23	公開女單#25	公開女單#26	公開女單#27	公開女單#29	公開女單#30	公開女單#31	公開男單#65	公開男單#66
17:00	公開男單#67	公開男單#68	公開男單#69	公開男單#70	公開男單#71	公開男單#72	公開男單#73	公開男單#74	公開男單#75
17:30	公開男單#76	公開男單#77	公開男單#78	公開男單#79	公開男單#80	公開男單#81	公開男單#82	公開男單#83	公開男單#84
18:00	公開男單#85	公開男單#86	公開男單#87	公開男單#88	公開男單#89	公開男單#90	公開男單#91	公開男單#92	公開男單#93
18:30	公開男單#94	公開男單#95	公開男單#96						

中華民國115年全國大專校院運動會 羽球會內賽賽程表

日期	115年5月2日								
場數	團體賽：24場，個人：120場								
場地	(1)~(9)								
08:30	公開混雙#33	公開混雙#34	公開混雙#35	公開混雙#36	公開混雙#37	公開混雙#38	公開混雙#39	公開混雙#40	公開混雙#41
09:00	公開混雙#42	公開混雙#43	公開混雙#44	公開混雙#45	公開混雙#46	公開混雙#47	公開混雙#48	公開女雙#4	公開女雙#8
09:30	一般女團1-3	一般女團2-4	一般女團5-7	一般女團6-8	一般女團9-11	一般女團10-12	一般女團13-15	一般女團14-16	公開女雙#12
10:00									公開女雙#16
10:30									公開女雙#17
11:00	一般男團1-3	一般男團2-4	一般男團5-7	一般男團6-8	一般男團9-11	一般男團10-12	一般男團13-15	一般男團14-16	公開女雙#21
11:30									公開女雙#25
12:00									公開女雙#29
12:30	公開男團1-3	公開男團5-7	公開男團9-11	公開男團10-12	公開男團13-15	公開男團14-16	一般女單#1	一般女單#2	一般女單#3
13:00							一般女單#4	一般女單#5	一般女單#6
13:30							一般女單#7	一般女單#8	一般女單#9
14:00							一般女單#10	一般女單#11	一般女單#12
14:30	公開女團1-5	公開女團2-4	一般女單#13	一般女單#14	一般女單#15	一般女單#16	公開女單#33	公開女單#34	公開女單#35
15:00			公開女單#36	公開女單#37	公開女單#38	公開女單#39	公開女單#40	公開女單#41	公開女單#42
15:30			公開女單#43	公開女單#44	公開女單#45	公開女單#46	公開女單#47	公開女單#48	公開男單#97
16:00			公開男單#98	公開男單#99	公開男單#100	公開男單#101	公開男單#102	公開男單#103	公開男單#104
16:30			公開男單#105	公開男單#106	公開男單#107	公開男單#108	公開男單#109	公開男單#110	公開男單#111
17:00	公開男單#112	一般男單#1	一般男單#2	一般男單#3	一般男單#4	一般男單#5	一般男單#6	一般男單#7	一般男單#8
17:30	一般男單#9	一般男單#10	一般男單#11	一般男單#12	一般男單#13	一般男單#14	一般男單#15	一般男單#16	公開女雙#33
18:00	公開女雙#34	公開女雙#35	公開女雙#36	公開女雙#37	公開女雙#38	公開女雙#39	公開女雙#40	公開女雙#41	公開女雙#42
18:30	公開女雙#43	公開女雙#44	公開女雙#45	公開女雙#46	公開女雙#47	公開女雙#48	公開男雙#33	公開男雙#34	公開男雙#35
19:00	公開男雙#36	公開男雙#37	公開男雙#38	公開男雙#39	公開男雙#40	公開男雙#41	公開男雙#42	公開男雙#43	公開男雙#44
19:30	公開男雙#45	公開男雙#46	公開男雙#47	公開男雙#48					

中華民國115年全國大專校院運動會 羽球會內賽賽程表

日期	115年5月3日								
場數	團體賽：24場，個人：80場								
場地	(1)~(9)								
08:30	一般混雙#1	一般混雙#2	一般混雙#3	一般混雙#4	一般混雙#5	一般混雙#6	一般混雙#7	一般混雙#8	
09:00	公開混雙#49	公開混雙#50	公開混雙#51	公開混雙#52	公開混雙#53	公開混雙#54	公開混雙#55	公開混雙#56	
09:30	一般男團1-2	一般男團3-4	一般男團5-6	一般男團7-8	一般男團9-10	一般男團11-12	一般男團13-14	一般男團15-16	一般女單#17
10:00									一般女單#18
10:30									一般女單#19
11:00	一般女團1-2	一般女團3-4	一般女團5-6	一般女團7-8	一般女團9-10	一般女團11-12	一般女團13-14	一般女團15-16	一般女單#20
11:30									一般女單#21
12:00									一般女單#22
12:30									一般女單#23
13:00	公開男團1-2	公開男團5-6	公開男團9-10	公開男團11-12	公開男團13-14	公開男團15-16	一般女單#24	公開女單#49	公開女單#50
13:30							公開女單#51	公開女單#52	公開女單#53
14:00							公開女單#54	公開女單#55	公開女單#56
14:30							一般男單#17	一般男單#18	一般男單#19
15:00	公開女團1-4	公開女團3-5					一般男單#20	一般男單#21	一般男單#22
15:30			一般男單#23	一般男單#24	公開男單#113	公開男單#114	公開男單#115	公開男單#116	公開男單#117
16:00			公開男單#118	公開男單#119	公開男單#120	一般女雙#1	一般女雙#2	一般女雙#3	一般女雙#4
16:30			一般女雙#5	一般女雙#6	一般女雙#7	一般女雙#8	公開女雙#49	公開女雙#50	公開女雙#51
17:00	公開女雙#52	公開女雙#53	公開女雙#54	公開女雙#55	公開女雙#56	一般男雙#1	一般男雙#2	一般男雙#3	一般男雙#4
17:30	一般男雙#5	一般男雙#6	一般男雙#7	一般男雙#8	公開男雙#49	公開男雙#50	公開男雙#51	公開男雙#52	公開男雙#53
18:00	公開男雙#54	公開男雙#55	公開男雙#56						

中華民國115年全國大專校院運動會
羽球會內賽賽程表

日期	115年5月4日							
場數	團體賽：14場，個人：40場							
場地	(1)~(8)							
08:30	一般混雙#9	一般混雙#10	一般混雙#11	一般混雙#12	公開混雙#57	公開混雙#58	公開混雙#59	公開混雙#60
09:00	公開男團#1	公開男團#2	公開男團#3	公開男團#4	公開女團1-3	公開女團2-5		
09:30								
10:00								
10:30								
11:00	一般女團#1	一般女團#2	一般女團#3	一般女團#4	一般女單#25	一般女單#26	一般女單#27	一般女單#28
11:30					一般男單#25	一般男單#26	一般男單#27	一般男單#28
12:00					公開女單#57	公開女單#58	公開女單#59	公開女單#60
12:30					公開男單#121	公開男單#122	公開男單#123	公開男單#124
13:00	一般男團#1	一般男團#2	一般男團#3	一般男團#4	一般女雙#9	一般女雙#10	一般女雙#11	一般女雙#12
13:30					一般男雙#9	一般男雙#10	一般男雙#11	一般男雙#12
14:00					公開女雙#57	公開女雙#58	公開女雙#59	公開女雙#60
14:30					公開男雙#57	公開男雙#58	公開男雙#59	公開男雙#60

中華民國115年全國大專校院運動會
羽球會內賽賽程表

日期	115年5月5日								
場數	團體賽：8場，個人：20場								
場地	(1)~(6)								
09:00	公開男團#5	公開男團#6	一般男團#5	一般男團#6	一般混雙#13	一般混雙#14			
09:30					公開混雙#61	公開混雙#62			
10:00					一般女單#29	一般女單#30			
10:30					一般男單#29	一般男單#30			
11:00					公開女單#61	公開女單#62			
11:30	公開女團2-3	公開女團4-5	一般女團#5	一般女團#6	公開男單#125	公開男單#126			
12:00					一般女雙#13	一般女雙#14			
12:30					一般男雙#13	一般男雙#14			
13:00					公開女雙#61	公開女雙#62			
13:30					公開男雙#61	公開男雙#62			

中華民國115年全國大專校院運動會
羽球會內賽賽程表

日期	115年5月6日								
場數	團體賽：5場，個人：10場								
場地	(1)~(6)								
09:00	一般男團#7	一般女團#7	公開女團1-2	公開女團3-4	一般混雙#15	公開混雙#63			
09:30									
10:00					一般女單#31	一般男單#31			
10:30	公開男團#7				公開女單#63	公開男單#127			
11:00					一般女雙#15	一般男雙#15			
11:30					公開女雙#63	公開男雙#63			

1、 公開男生組團體賽：14 隊，25 場，取前 8 名；第三名並列，第五名並列。

預賽：採分 4 組循環，各組取二名進入決賽。

公開男團 - A

編號		隊名	1	2	3	4	積分	名次
1	[1]	國立體大		5/3 13:00	5/2 12:30			
2	[5/8]	高雄師大	5/3 13:00		5/1 12:30			
3		臺南大學	5/2 12:30	5/1 12:30				
4		Bye						

公開男團 - B

編號		隊名	5	6	7	8	積分	名次
5	[2]	臺灣科大		5/3 13:00	5/2 12:30			
6	[5/8]	彰化師大	5/3 13:00		5/1 12:30			
7		輔仁大學	5/2 12:30	5/1 12:30				
8		Bye						

公開男團 - C

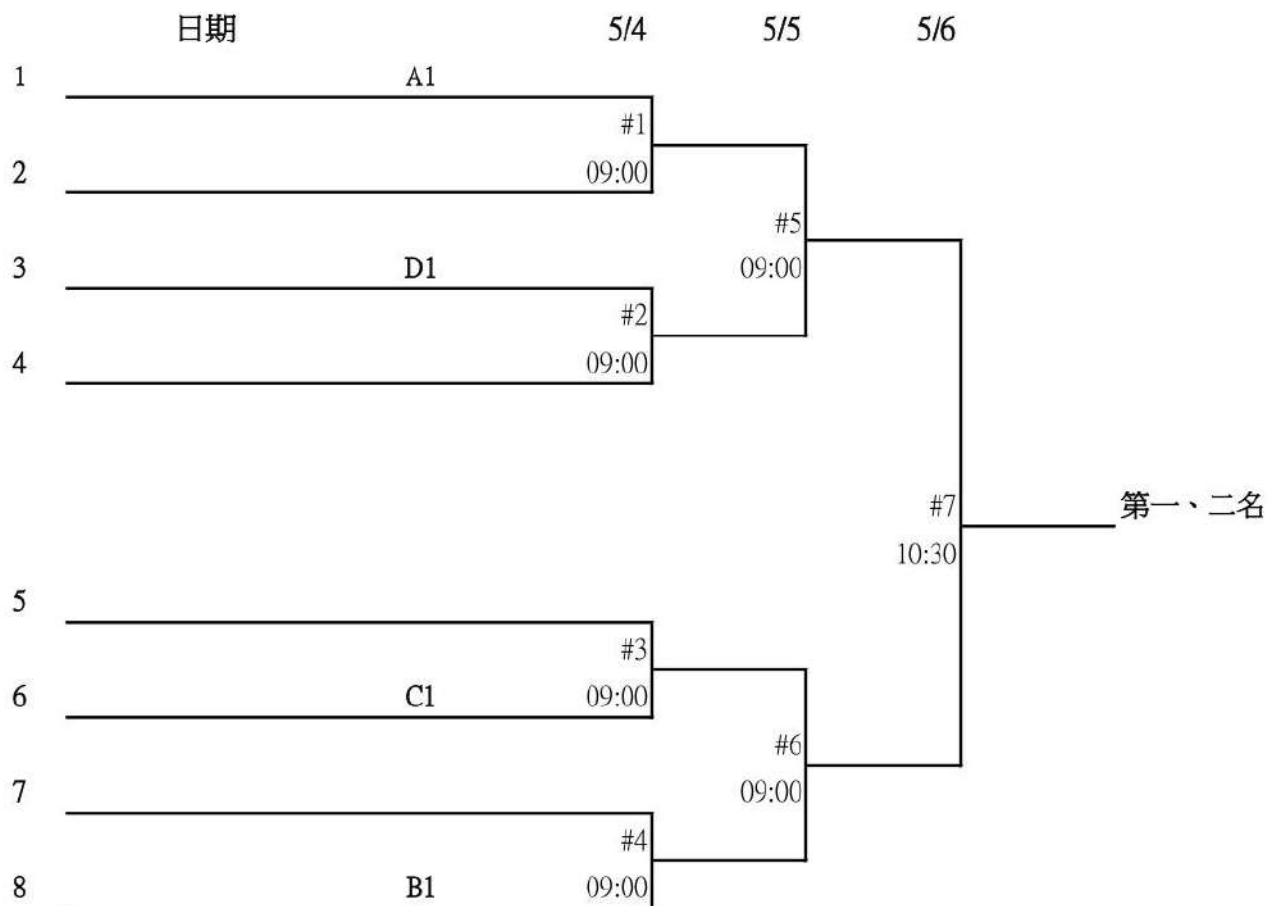
編號		隊名	9	10	11	12	積分	名次
9	[3/4]	臺灣體大		5/3 13:00	5/2 12:30	5/1 12:30		
10	[5/8]	虎尾科大	5/3 13:00		5/1 12:30	5/2 12:30		
11		文化大學	5/2 12:30	5/1 12:30		5/3 13:00		
12		清華大學	5/1 12:30	5/2 12:30	5/3 13:00			

公開男團 - D

編號		隊名	13	14	15	16	積分	名次
13	[3/4]	高雄大學		5/3 13:00	5/2 12:30	5/1 12:30		
14	[5/8]	北市大學	5/3 13:00		5/1 12:30	5/2 12:30		
15		嘉義大學	5/2 12:30	5/1 12:30		5/3 13:00		
16		臺灣師大	5/1 12:30	5/2 12:30	5/3 13:00			

1、 公開男生組團體賽：14 隊，25 場，取前 8 名；第五名並列。

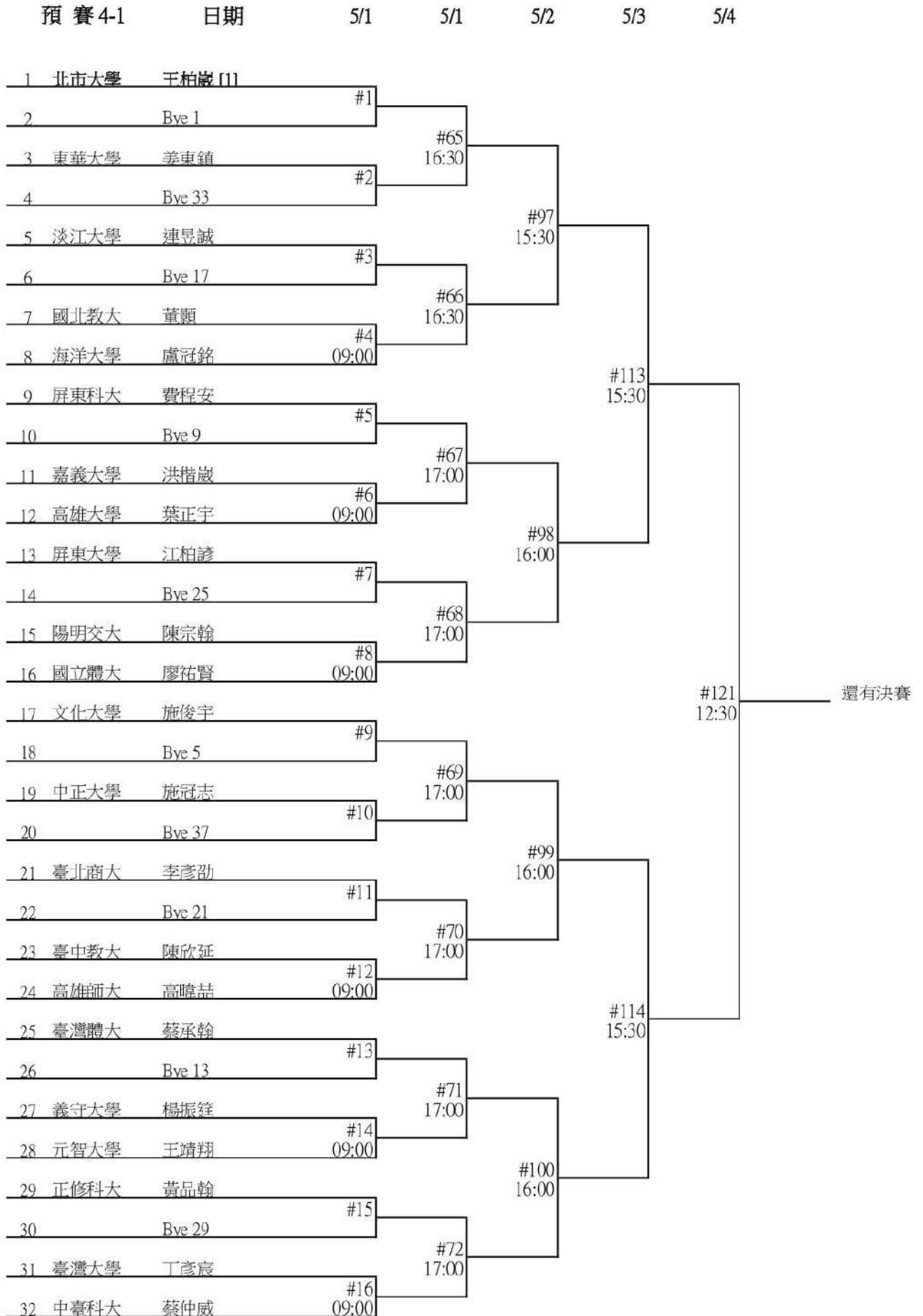
決賽：分組第一名依既定位置擺放，分組第二名抽 2、4、5、7 號籤(預賽同組同區重抽)。



2、公開女生組團體賽：5 隊，10 場，取前3名。

編號		隊名	1	2	3	4	5	積分	名次
1	[1]	北市大學		5/6 09:00	5/4 09:00	5/3 15:00	5/2 14:30		
2	[2]	臺北商大	5/6 09:00		5/5 11:30	5/2 14:30	5/4 09:00		
3	[3/4]	國立體大	5/4 09:00	5/5 11:30		5/6 09:00	5/3 15:00		
4	[3/4]	臺灣師大	5/3 15:00	5/2 14:30	5/6 09:00		5/5 11:30		
5		臺灣體大	5/2 14:30	5/4 09:00	5/3 15:00	5/5 11:30			

3、公開男生組個人單打賽：88 人，87 場，取前 8 名；第三名並列，第五名並列。



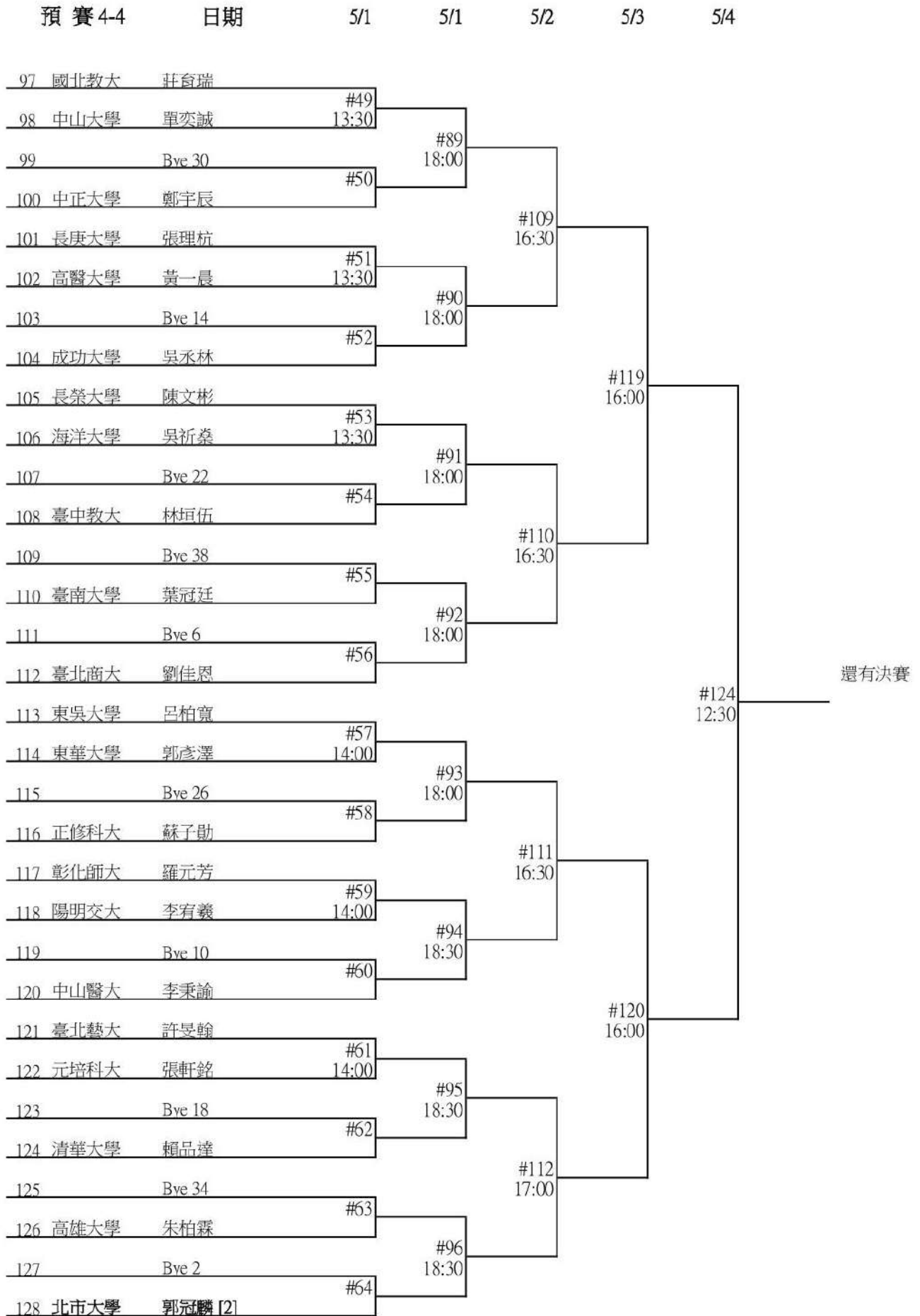
3、公開男生組個人單打賽：88 人，87 場，取前 8 名；第三名並列，第五名並列。



3、公開男生組個人單打賽：88 人，87 場，取前 8 名；第三名並列，第五名並列。



3、公開男生組個人單打賽：88 人，87 場，取前 8 名；第三名並列，第五名並列。



3、公開男生組個人單打賽：88 人，87 場，取前 8 名；第三名並列，第五名並列。

決賽：



4、公開女生組個人單打賽：55 人，54 場，取前 8 名；第三名並列，第五名並列。

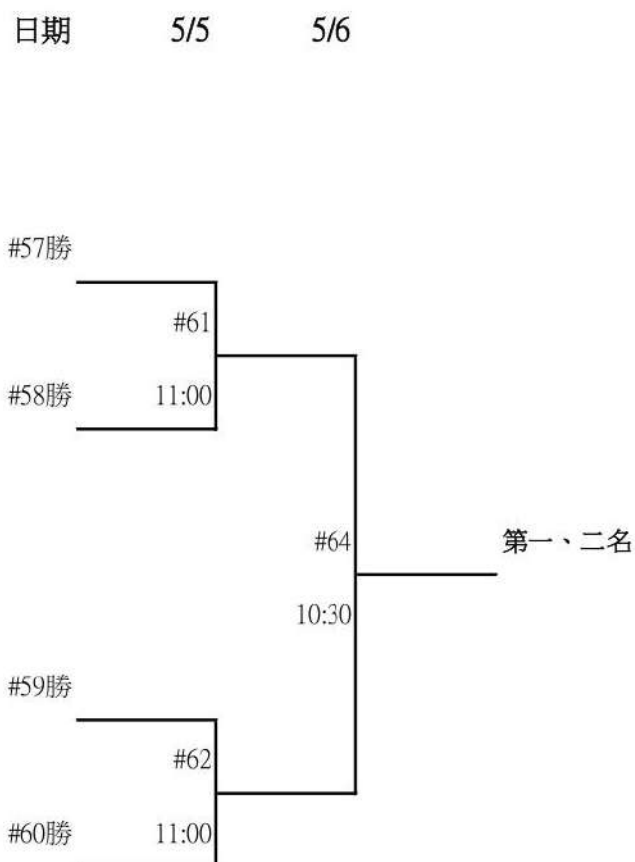
預賽	日期	5/1	5/2	5/3	5/4	
1 屏東科大	董秋彤 [1]					
2	Bve 1	#1				
3 嘉義大學	楊雅筑			#33		
4 國立體大	謝官岑	#2	14:30			
5 中臺科大	林庭聿				#49	
6	Bve 9	#3			13:00	
7 中山大學	顏思涵			#34		
8 北市大學	謝芷楹	#4	14:30			
9 中正大學	蔡立好					#57
10	Bve 5	#5				12:00
11 中國醫大	連以婕			#35		
12 海洋大學	薛幼佳	#6	14:30			
13 陸軍官校	賴家淇				#50	
14 臺南大學	黃祺雅	#7	14:30			
15 輔仁大學	陳懿慧			#36		
16 中央大學	林昱欣	#8	14:30			
17 臺灣體大	李雨璇 [3/4]					
18	Bve 3	#9				
19 文化大學	廖若玓			#37		
20 北市大學	柯若瑄	#10	14:30			
21 臺灣大學	林于顯				#51	
22 臺南大學	陳晏儒	#11	14:30			
23 國北教大	曾國瑜			#38		
24 航空學院	楊雅玲	#12	14:30			
25 高雄大學	魏季嫻					#58
26	Bve 7	#13				12:00
27 成功大學	許秣楹			#39		
28 中正大學	余芷妍	#14	14:30			
29 東華大學	彭佳翎				#52	
30 屏東科大	陳韻仔	#15	16:00			
31 臺灣藝大	鄭巧筠			#40		
32 東吳大學	陳嫻苙	#16	16:00			

還有決賽

還有決賽

4、公開女生組個人單打賽：55 人，54 場，取前 8 名；第三名並列，第五名並列。

決賽：

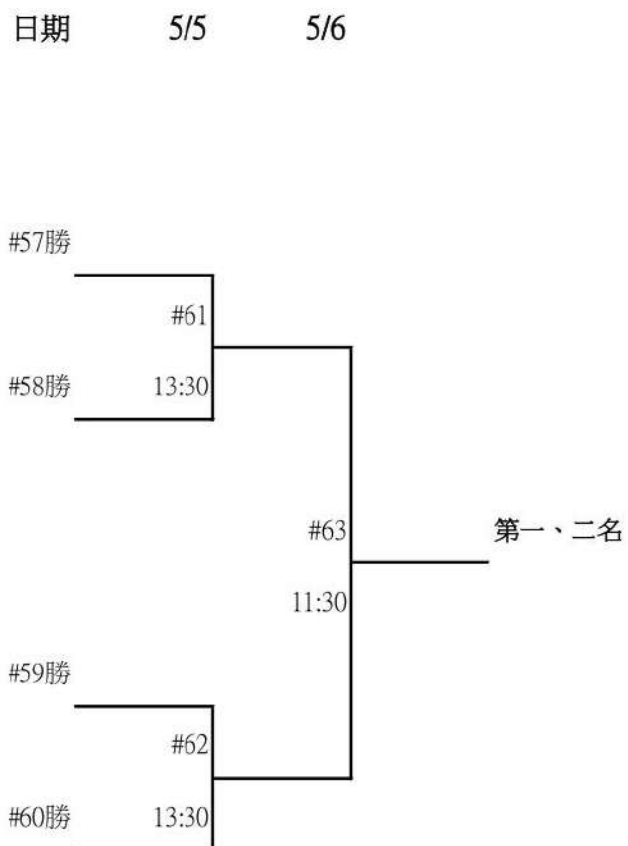


5、公開男生組個人雙打賽：52 組，51 場，取前 8 名；第三名並列，第五名並列。

預賽	日期	5/1	5/2	5/3	5/4	
1 國立體大	林嘉彥 [1]					
2 國立體大	楊博智	#1				
3 長榮大學	吳冠儀		#33			
4 中山大學	林子晉	#2	18:30			
5 嘉義大學	劉秉勳	15:00		#49		
6 臺北商大	蔡詠鈞	#3		17:30		
7 高雄師大	陳彥銘	#4	#34			
8 僑光科大	廖宥宸	15:00	18:30			
9 僑光科大	鄭宇晏	#5			#57	還有決賽
10 清華大學	戴偉翔		#35		14:30	
11 北市大學	吳軒毅	#6	18:30			
12 輔仁大學	王啟嘉	15:00		#50		
13 陽明交大	林昊翰	#7		17:30		
14 東華大學	賴承瑞		#36			
15 國北教大	林豐成	#8	19:00			
16 文化大學	孫顥諾 [3/4]	15:00				
17 文化大學	邱富鴻	#9				
18 成功大學	周承緯		#37			
19 臺灣體大	李長龍	#10	19:00			
20 屏東科大	李政杰	15:00		#51		
21 屏東科大	費程安	#11		17:30		
22 臺南大學	朱祐葳		#38			
23 正修科大	洪焜彥	#12	19:00			
24 中興大學	林少淵	15:00			#58	還有決賽
25 中興大學	黃逸森	#13			14:30	
26 慈濟大學	雷皓宇		#39			
27 中正大學	謝其穎	#14	19:00			
28 臺中教大	簡碩慶	15:00		#52		
29 亞洲大學	張瑞衡	#15		17:30		
30 臺東大學	王柏凱		#40			
31 高雄大學	呂承哲	#16	19:00			
32 高雄大學	陳俊翹	15:30				

5、公開男生組個人雙打賽：52 組，51 場，取前 8 名；第三名並列，第五名並列。

決賽：



6、公開女生組個人雙打賽：40 組，39 場，取前 8 名；第三名並列，第五名並列。

預賽	日期	5/2	5/2	5/3	5/4	
1 北市大學	楊筑云 [1]					
1 北市大學	詹又蕓					
2	Bye 1	#1				
3 中山大學	簡綵琳		#33			
3 中山大學	顏思涵		17:30			
4	Bye 17	#2				
5 東吳大學	陳佩玟			#49		
5 東吳大學	黃聖淳			16:30		
6	Bye 9	#3				
7 成功大學	葉卉珊		#34			
7 成功大學	韓玉珍		18:00			
8 臺東大學	邱于娟	#4				
8 臺東大學	鍾筠媛	09:00				
9 嘉義大學	劉諭璉				#57	還有決賽
9 嘉義大學	蔡宜璇				14:00	
10	Bye 5	#5				
11 海洋大學	林宜好		#35			
11 海洋大學	齊億		18:00			
12	Bye 21	#6				
13 中國醫大	楊采甯			#50		
13 中國醫大	連以婕			16:30		
14	Bye 13	#7				
15 臺南大學	李柔盈		#36			
15 臺南大學	林書甄		18:00			
16 臺中教大	江采庭	#8				
16 臺中教大	馬子玄	09:00				
17 中正大學	溫珮廷 [3/4]					
17 中正大學	蔡立婕					
18	Bye 3	#9				
19 陽明交大	楊絮米		#37			
19 陽明交大	瞿貞允		18:00			
20	Bye 19	#10				
21 臺灣大學	丁子甯			#51		
21 臺灣大學	吳婕妤			16:30		
22	Bye 11	#11				
23 中原大學	楊心慈		#38			
23 中原大學	陳淑如		18:00			
24 高雄科大	徐瑩	#12				
24 高雄科大	王珮蓉	09:30				
25 國立體大	謝宥妍				#58	還有決賽
25 國立體大	陳鈺煊				14:00	
26	Bye 7	#13				
27 彰化師大	廖芳翎		#39			
27 彰化師大	黃苡晴		18:00			
28	Bye 23	#14				
29 臺灣體大	李雨璇			#52		
29 臺灣體大	林羽珮			17:00		
30	Bye 15	#15				
31 國北教大	許彤		#40			
31 國北教大	賴梓錡		18:00			
32 輔英科大	沈玥姍	#16				
32 輔英科大	胡詠晴	10:00				

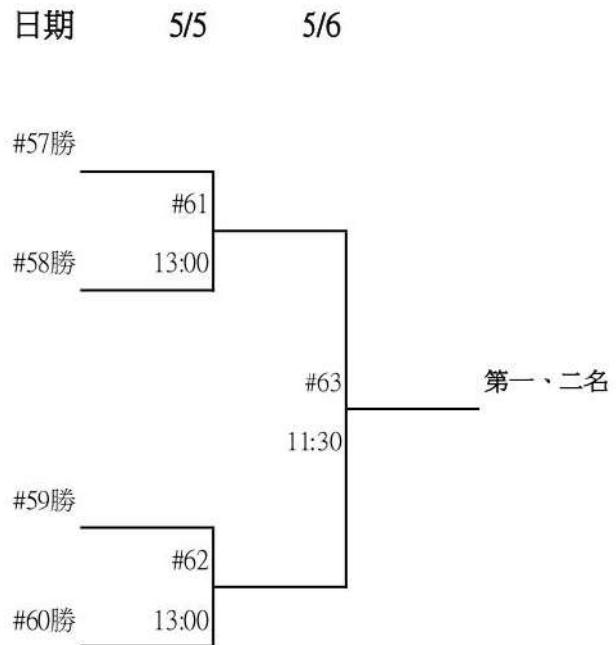
6、公開女生組個人雙打賽：40 組，39 場，取前 8 名；第三名並列，第五名並列。

預賽	日期	5/2	5/2	5/3	5/4	
33 北市大學	張芸榕					
33 北市大學	林彥妤					
34 彰化師大	楊佳淇	#17				
34 彰化師大	詹子蘄	10:30				
35	Bve 16					
36 國北教大	廖苒苒	#18				
36 國北教大	鄭盈楹					
37	Bve 24					
38 清華大學	陳姿佑	#19				
38 清華大學	陳宥綦					
39	Bve 8					
40 高雄師大	劉庭妤	#20				
40 高雄師大	黃瀟珊					
41 文化大學	廖若梵					
41 文化大學	簡佳珊					
42 海洋大學	蘇曉琪	#21				
42 海洋大學	陳佳彤	11:00				
43	Bve 12					
44 臺中教大	尤茹逸	#22				
44 臺中教大	王若萱					
45	Bve 20					
46 景文科大	吳宣佩	#23				
46 景文科大	陳虹宇					
47	Bve 4					
48 中央大學	張薰尹 [3/4]	#24				
48 中央大學	林昱欣					
49 高雄大學	杜宜宸					
49 高雄大學	魏季姍					
50 輔仁大學	簡巧芸	#25				
50 輔仁大學	陳懿慧	11:30				
51	Bve 14					
52 成功大學	吳阡斐	#26				
52 成功大學	鄭安茜					
53	Bve 22					
54 臺南大學	吳依捷	#27				
54 臺南大學	陳晏儒					
55	Bve 6					
56 中正大學	余芷妍	#28				
56 中正大學	蔡立妤					
57 臺灣大學	林子顯					
57 臺灣大學	王賡禎					
58 臺灣體大	廖珈恩	#29				
58 臺灣體大	葉有忻	12:00				
59	Bve 10					
60 中臺科大	林庭聿	#30				
60 中臺科大	邱紘嘉					
61	Bve 18					
62 國立體大	李佑希	#31				
62 國立體大	謝宜恩					
63	Bve 2					
64 屏東科大	洪毅婷 [2]	#32				
64 屏東科大	董秋彤					

#41	18:00					
#42	18:00					
#43	18:30					
#44	18:30					
#45	18:30					
#46	18:30					
#47	18:30					
#48	18:30					
#53	17:00					
#54	17:00					
#55	17:00					
#56	17:00					
#59	14:00					還有決賽
#60	14:00					還有決賽

6、公開女生組個人雙打賽：40 組 ，39 場 ，取前 8名 ；第三名並列，第五名並列。

決賽



7、公開組混合雙打賽：44 組，43 場，取前 8 名；第三名並列，第五名並列。

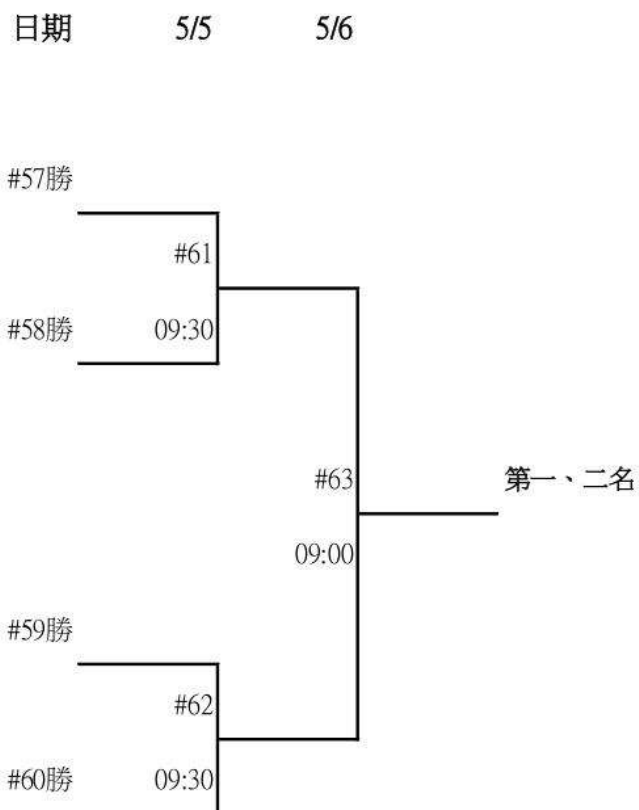
預賽	日期	5/1	5/2	5/3	5/4	
1 北市大學 1 北市大學	魏俊緯 [1] 詹又蓉		#1			
2 成功大學 3 成功大學	Bve 1 楊仕均 葉卉珊			#33 08:30		
4 臺中教大 5 臺中教大	Bve 17 黃宇頡 尤茹逸		#2		#49 09:00	
6 中臺科大 7 中臺科大	Bve 9 葉植鈞 李雨樺			#34 08:30		
8 嘉義大學 9 臺東大學	蔡承諺 蔡官璇 王柏凱 邱于娟	08:30	#4			#57 08:30
10 文化大學 11 文化大學	Bve 5 邱富鴻 簡佳珊			#35 08:30		
12 陽明交大 13 高雄大學	林昊翰 楊絮米 蘇育任 莊捷仔	08:30	#6			#50 09:00
14 清華大學 15 清華大學	Bve 13 洪紹中 陳宥蓉			#36 08:30		
16 中山大學 17 臺灣體大	蔡睿航 莊珈瑜 林永晟 [3/4] 廖珈恩	08:30	#8			
18 虎尾科大 19 虎尾科大	Bve 3 游承宥 莊又瑜			#37 08:30		
20 海洋大學 21 海洋大學	Bve 19 李翔赫 林宜妤		#10		#51 09:00	
22 國北教大 23 國北教大	Bve 11 簡昱安 朱涵植			#38 08:30		
24 臺南大學 25 高雄師大	朱祐葳 林郁珍 林承緯 劉庭妤	08:30	#12			#58 08:30
26 中正大學 27 中正大學	Bve 7 劉宗宥 蔡立婕			#39 08:30		
28 國立體大 29 亞洲大學	何文勛 李佑希 蔡岳霖 游喻婷	08:30	#14			#52 09:00
30 澎湖科大 31 澎湖科大	Bve 15 楊承玆 陳偲捷			#40 08:30		
32 臺灣大學	楊承濤 丁子甯	08:30	#16			

還有決賽

還有決賽

7、公開組混合雙打賽：44 組 ，43 場，取前 8名 ；第三名並列，第五名並列。

決賽



8、一般男生組團體賽：16 隊，31 場，取前 8 名；第三名並列，第五名並列。

預賽：採分 4 組循環，各組取 2 名進入決賽。

一般男團 - A

編號		隊名	1	2	3	4	積分	名次
1	[1]	輔仁大學(北1)		5/3 09:30	5/2 11:00	5/1 09:30		
2	[2]	屏東科大(南2)	5/3 09:30		5/1 09:30	5/2 11:00		
3		元智大學	5/2 11:00	5/1 09:30		5/3 09:30		
4		中原大學	5/1 09:30	5/2 11:00	5/3 09:30			

一般男團 - B

編號		隊名	5	6	7	8	積分	名次
5	[1]	中央大學(承辦學校)		5/3 09:30	5/2 11:00	5/1 09:30		
6	[2]	陽明交大(中2)	5/3 09:30		5/1 09:30	5/2 11:00		
7		臺北科大	5/2 11:00	5/1 09:30		5/3 09:30		
8		清華大學	5/1 09:30	5/2 11:00	5/3 09:30			

一般男團 - C

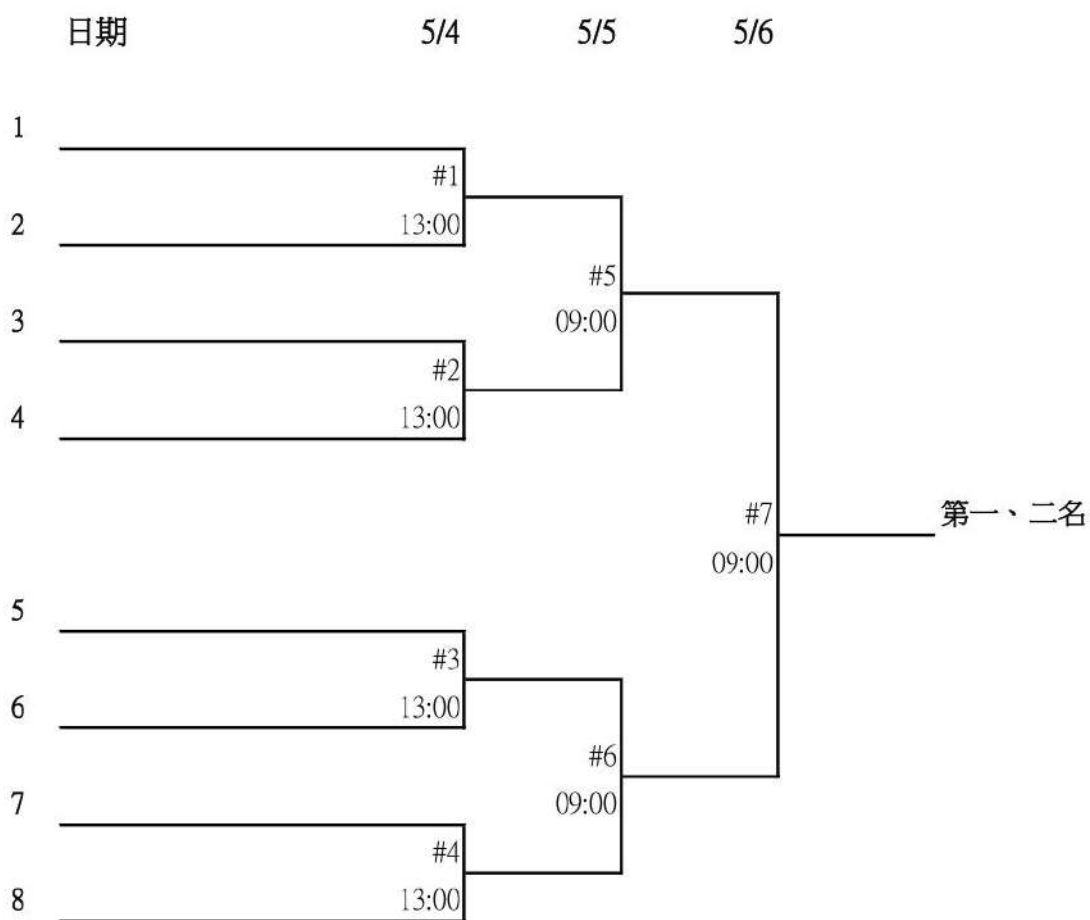
編號		隊名	9	10	11	12	積分	名次
9	[1]	成功大學(南1)		5/3 09:30	5/2 11:00	5/1 09:30		
10	補	高雄科大(南3)	5/3 09:30		5/1 09:30	5/2 11:00		
11		逢甲大學	5/2 11:00	5/1 09:30		5/3 09:30		
12		明新科大	5/1 09:30	5/2 11:00	5/3 09:30			

一般男團 - D

編號		隊名	13	14	15	16	積分	名次
13	[1]	僑光科大(中1)		5/3 09:30	5/2 11:00	5/1 09:30		
14	[2]	海洋大學(北2)	5/3 09:30		5/1 09:30	5/2 11:00		
15		臺灣大學	5/2 11:00	5/1 09:30		5/3 09:30		
16		嘉義大學	5/1 09:30	5/2 11:00	5/3 09:30			

8、一般男生組團體賽：16 隊，31 場，取前 8 名；第三名並列，第五名並列。

決賽：分組第一名抽 1、3、6、8，分組第二名抽 2、4、5、7 號籤(預賽同組同區重抽)。



9、一般女生組團體賽：16 隊，31 場，取前 8 名。第三名並列，第五名並列。

預賽：採分 4 組循環，各組取 2 名進入決賽。

一般女團 - A

編號		隊名	1	2	3	4	積分	名次
1	[1]			5/3 11:00	5/2 09:30	5/1 11:00		
2	[2]		5/3 11:00		5/1 11:00	5/2 09:30		
3			5/2 09:30	5/1 11:00		5/3 11:00		
4			5/1 11:00	5/2 09:30	5/3 11:00			

一般女團 - B

編號		隊名	5	6	7	8	積分	名次
5	[1]			5/3 11:00	5/2 09:30	5/1 11:00		
6	[2]		5/3 11:00		5/1 11:00	5/2 09:30		
7			5/2 09:30	5/1 11:00		5/3 11:00		
8			5/1 11:00	5/2 09:30	5/3 11:00			

一般女團 - C

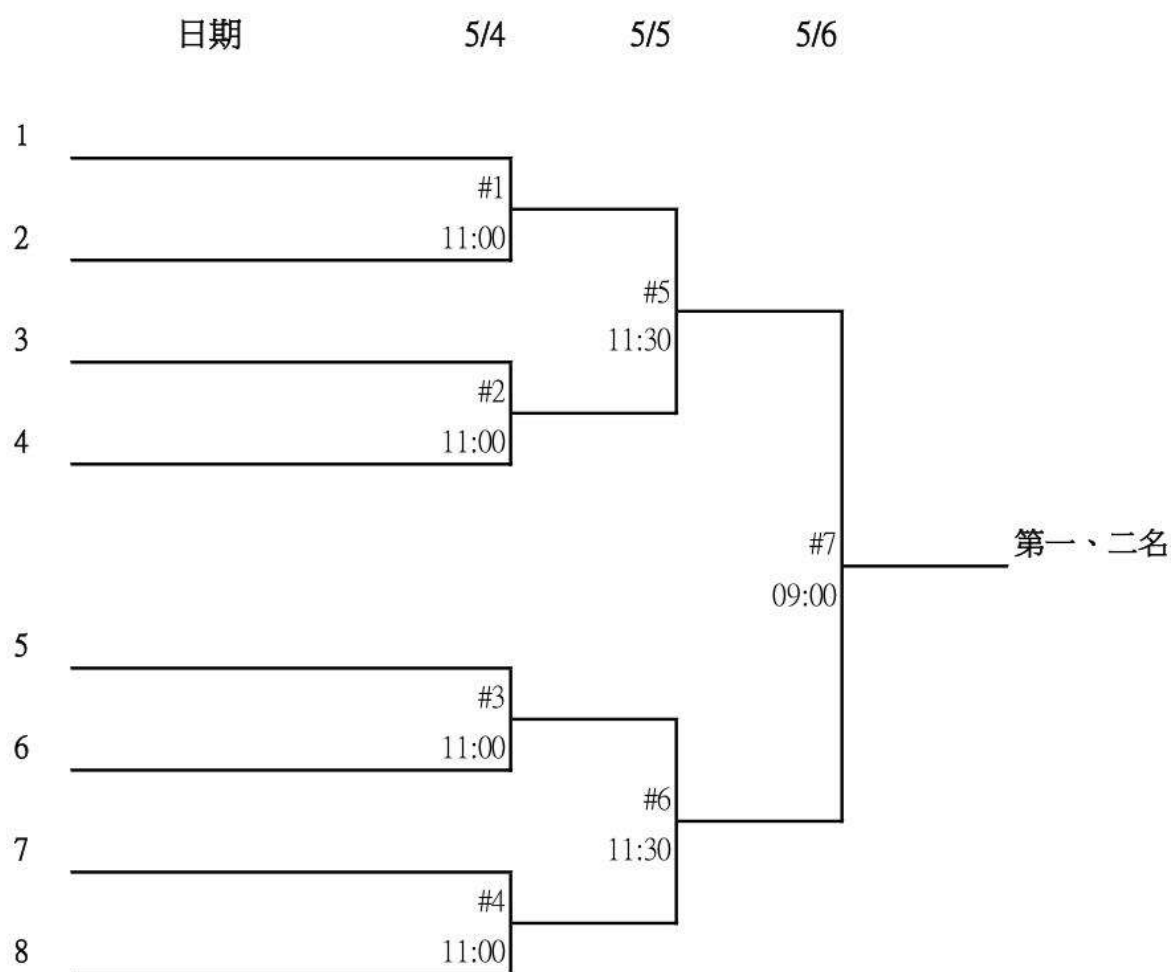
編號		隊名	9	10	11	12	積分	名次
9	[1]			5/3 11:00	5/2 09:30	5/1 11:00		
10	[2]		5/3 11:00		5/1 11:00	5/2 09:30		
11			5/2 09:30	5/1 11:00		5/3 11:00		
12			5/1 11:00	5/2 09:30	5/3 11:00			

一般女團 - D

編號		隊名	13	14	15	16	積分	名次
13	[1]			5/3 11:00	5/2 09:30	5/1 11:00		
14	[2]		5/3 11:00		5/1 11:00	5/2 09:30		
15			5/2 09:30	5/1 11:00		5/3 11:00		
16			5/1 11:00	5/2 09:30	5/3 11:00			

9、一般女生組團體賽：16 隊，31 場，取前 8 名。第三名並列，第五名並列。

決賽：分組第一名抽 1、3、6、8，分組第二名抽 2、4、5、7 號籤(預賽同組同區重抽)。

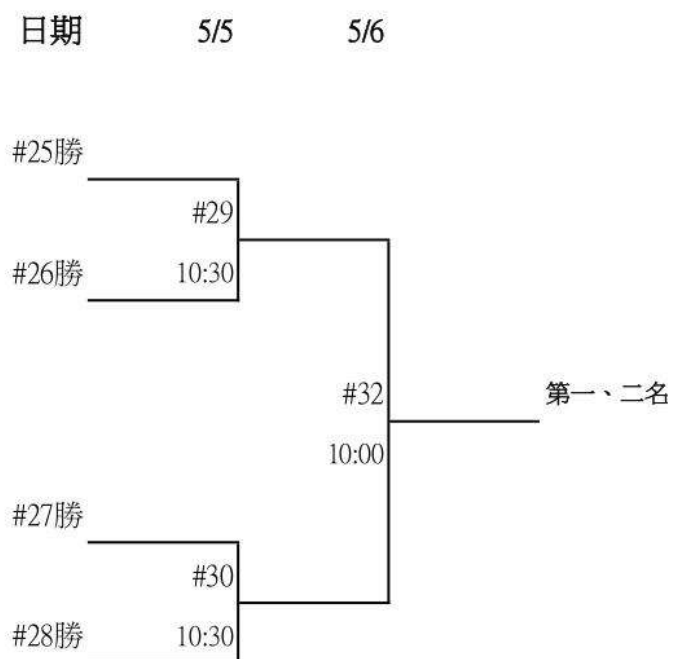


10、一般男生組個人單打賽：32人，31場，取前8名；第三名並列，第五名並列。

預賽		日期	5/2	5/3	5/4		
F11	1	高雄師大	林倉煜	#1	#17 14:30	#25 11:30	還有決賽
	2	陸軍專校	林毅承	17:00			
	3	中原大學	徐子皓	#2			
	4	中山醫大	高羿民	17:00			
F21	5	臺灣體大	李承叡	#3	#18 14:30		
	6	臺灣大學	楊尚謙	17:00			
	7	臺中科大	許佑恩	#4			
	8	靜宜大學	林茗峻	17:00			
F11	9	致理科大	陳柏翰	#5	#19 14:30	#26 11:30	還有決賽
	10	海洋大學	周駿捷	17:00			
	11	僑光科大	曾名造	#6			
	12	文化大學	蔡駿博	17:00			
F21	13	文化大學	李俊鋒	#7	#20 15:00		
	14	屏東大學	陳昌譽	17:00			
	15	輔仁大學	余秉澤	#8			
	16	中央大學	李宇珩	17:00			
	17	萬能科大	童丞佑	#9	#21 15:00	#27 11:30	還有決賽
	18	中國科大	高帆辰	17:30			
	19	長榮大學	劉俊言	#10			
	20	空軍官校	柯羽禾	17:30			
F21	21	中臺科大	吳柏裕	#11	#22 15:00		
	22	屏東大學	康斌霆	17:30			
	23	明志科大	蕭加恩	#12			
	24	金門大學	陳磊嶽	17:30			
	25	成功大學	盧子皓	#13	#23 15:30	#28 11:30	還有決賽
	26	長榮大學	蔡乙瑋	17:30			
	27	臺灣大學	李奕璿	#14			
	28	中信學院	黃俞荏	17:30			
F21	29	中信學院	羅懷喆	#15	#24 15:30		
	30	淡江大學	李皓庭	17:30			
	31	景文科大	章耘鏜	#16			
	32	明新科大	李振瑋	17:30			

10、一般男生組個人單打賽：32 人，31 場，取前 8 名；第三名並列，第五名並列。

決賽

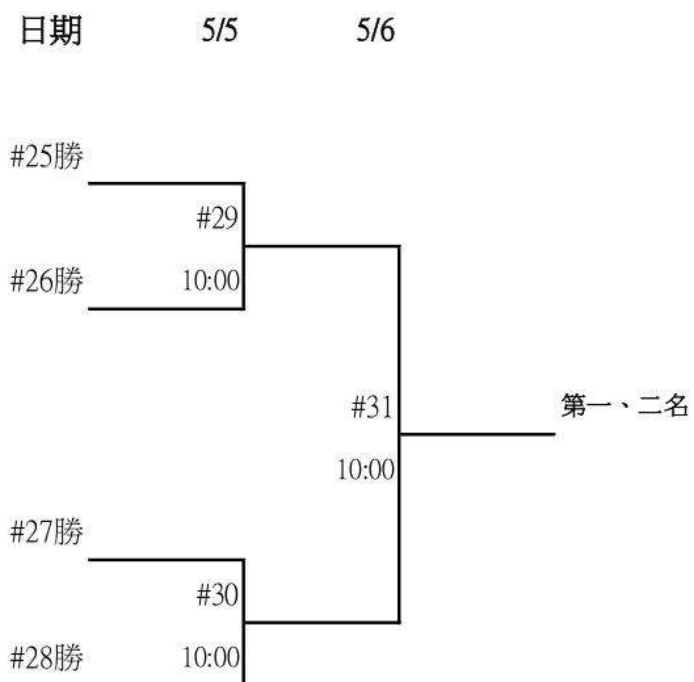


11、一般女生組個人單打賽：32 人，31 場，取前 8 名；第三名並列，第五名並列。

	預賽	日期	5/2	5/3	5/4		
[11]	1	屏東大學	周宥均				
	2	元智大學	菅原 奏由華	#1 12:30	#17 09:30	還有決賽	
	3	臺灣體大	曾靜瑩				
	4	長庚科大	曾干珊	#2 12:30			
[21]	5	靜宜大學	陳君而		#25 11:00		
	6	臺南大學	郭宥辰	#3 12:30			
	7	臺北商大	許蕙薰		#18 10:00		
	8	臺灣大學	曾品珊	#4 13:00			
[21]	9	元智大學	莊心樂		#19 10:30		還有決賽
	10	臺中科大	胡詩楊	#5 13:00			
	11	臺灣科大	劉曉穎		#26 11:00		
	12	國立體大	盧詩涵	#6 13:00			
[21]	13	臺灣藝大	施以晴		#20 11:00		
	14	臺南護專	嚴予晴	#7 13:30			
	15	中臺科大	胡安瑜		#27 11:00		
	16	臺灣師大	詹美期	#8 13:30			
[21]	17	臺南護專	郭珉惟		#21 11:30	還有決賽	
	18	成功大學	郭好宜	#9 13:30			
	19	中山醫大	陳亭安		#22 12:00		
	20	中信學院	羅宇晴	#10 14:00			
[11]	21	臺北大學	邵榆倩		#23 12:30		還有決賽
	22	中山醫大	楊采容	#11 14:00			
	23	空軍官校	張啓僑		#24 13:00		
	24	臺北醫大	楊采庭	#12 14:00			
[11]	25	世新大學	顏伊靜		#28 11:00		
	26	臺北科大	何彥諭	#13 14:30			
	27	屏東大學	周佳誼		#24 13:00		
	補	28	僑光科大	林家旗		#14 14:30	
[11]	29	長庚大學	蔡佩苓		#16 14:30		
	30	長庚科大	王雅淳	#15 14:30			
	31	臺南大學	葛羽庭				
	32	中臺科大	鄭心語				

11、一般女生組個人單打賽：32 人 ， 31 場，取前 8名 ；第三名並列，第五名並列。

決 賽



12、一般男生組個人雙打賽：16 組 ， 15 場，取前 8 名；第三名並列，第五名並列。

預 賽		日期	5/3	5/4	
[1]	1	南臺科大 南臺科大	李佳原 林建擘		
	2	空軍官校 空軍官校	龔千豪 柯羽禾	#1 17:00	#9 13:30
[2]	3	亞洲大學 亞洲大學	詹翔亦 賴瑞炫		
	4	高雄科大 高雄科大	高翊盛 謝定育	#2 17:00	還有決賽
[2]	5	臺灣科大 臺灣科大	徐加城 邱明亮		
	6	明新科大 明新科大	蔡秉諺 李振瑋	#3 17:00	#10 13:30
[2]	7	中信學院 中信學院	許晨旭 黃俞荏		
	8	勤益科大 勤益科大	溫士緯 黃勇振	#4 17:00	還有決賽
[2]	9	臺灣科大 臺灣科大	翁得中 鄭庾修		
	10	慈濟大學 慈濟大學	朱晟豪 吳承熙	#5 17:30	#11 13:30
[1]	11	文化大學 文化大學	曾敬廷 蔡駿博		
	12	臺灣師大 臺灣師大	周俊宏 林庠楚	#6 17:30	還有決賽
補	13	長庚大學 長庚大學	楊凱翔 吳冠霖		
	14	長榮大學 長榮大學	蔡乙瑋 劉俊言	#7 17:30	#12 13:30
[1]	15	中原大學 中原大學	徐子皓 韓孟勳		
	16	僑光科大 僑光科大	林子喬 李子佑	#8 17:30	還有決賽

決 賽

日期	5/5	5/6	
#9勝	#13		#15 11:00
#10勝	12:30		
#11勝	#14		#15 11:00
#12勝	12:30		

第一、二名

13、一般女生組個人雙打賽：16組，15場，取前8名；第三名並列，第五名並列。

預賽		日期	5/3	5/4	
	文化大學	楊詠琇			
1	文化大學	藍心妘			
	臺灣師大	詹美期	#1		
2	臺灣師大	龔盈樺	16:00		
	臺灣大學	張晏禎		#9	還有決賽
[2] 3	臺灣大學	羅愷忻		13:00	
	元智大學	黃芷婕	#2		
4	元智大學	菅原奏由華	16:00		
	臺北科大	李易秦			
[1] 5	臺北科大	林郁玲			
	中信學院	玉雅琳	#3		
6	中信學院	溫思絜	16:00		
	屏東大學	郭逸芸		#10	還有決賽
[2] 7	屏東大學	周宥均		13:00	
	高雄大學	何苡岑	#4		
8	高雄大學	江楷琪	16:00		
	東華大學	吳毓馨			
9	東華大學	黃莉珊			
	輔英科大	林容瑄	#5		
補 10	輔英科大	潘苡瑄	16:30		
	臺北商大	吳禹辰		#11	還有決賽
11	臺北商大	林育茹		13:00	
	屏東大學	姚采汝	#6		
[1] 12	屏東大學	周佳誼	16:30		
	臺中科大	胡詩楊			
13	臺中科大	周宜靜			
	僑光科大	劉祐岑	#7		
[2] 14	僑光科大	林家旗	16:30		
	臺北商大	蔡詠筑		#12	還有決賽
15	臺北商大	許藹薰		13:00	
	中臺科大	呂紫琪	#8		
[1] 16	中臺科大	王子彤	16:30		

決賽

日期	5/5	5/6	
#9勝			
	#13		
#10勝	12:00		
		#15	第一、二名
		11:00	
#11勝			
	#14		
#12勝	12:00		

14、一般混合組個人雙打賽：16組，15場，取前8名；第三名並列，第五名並列。

預賽		日期	5/3	5/4	
	國立體大	邱宇瑄			
1	國立體大	蕭懌			
	高雄師大	林熠凡	#1		
2	高雄師大	林倉煜	08:30		
	空軍官校	張啓僑		#9	還有決賽
[2]	3	空軍官校	龔千豪	08:30	
	輔英科大	潘苡瑄	#2		
	4	輔英科大	孫鵬	08:30	
	僑光科大	劉祐岑			
[1]	5	僑光科大	陳彥維		
	臺灣科大	楊舒婷	#3		
	6	臺灣科大	鄭庚修	08:30	
	銘傳大學	蕭彤恩		#10	還有決賽
[2]	7	銘傳大學	林品宏	08:30	
	臺灣師大	林子安	#4		
	8	臺灣師大	林庠楚	08:30	
	世新大學	顏伊靜			
	9	世新大學	黃繼田		
	高雄大學	何苡岑	#5		
	10	高雄大學	謝承育	08:30	
	臺灣師大	張沁妘		#11	還有決賽
	11	臺灣師大	周俊宏	08:30	
	文化大學	藍心妘	#6		
[1]	12	文化大學	李俊鋒	08:30	
	弘光科大	江嫻臻			
	13	弘光科大	賴駿熒		
	僑光科大	鐘珮云	#7		
[2]	14	僑光科大	李子佑	08:30	
	中臺科大	呂紫琪		#12	還有決賽
	15	中臺科大	林伯鴻	08:30	
	屏東大學	姚采汝	#8		
[1]	16	屏東大學	林均翰	08:30	

決賽

日期	5/5	5/6	
#9勝			
#10勝	#13		
	09:00		
#11勝		#15	第一、二名
		09:00	
#12勝	#14		
	09:00		

中華民國115年全國大專校院運動會 公開組羽球會內賽成績表

日期：115年5月1日至5月6日

地點：中原大學體育館

公開團體組：

項目	第一名	第二名	第三名		第五名			
男子團體								
女子團體				/	/	/	/	/

公開個人組：

項目	第一名	第二名	第三名		第五名			
男子單打								
女子單打								
男子雙打								
女子雙打								
混合雙打								

裁判長：

中華民國115年全國大專校院運動會 一般組羽球會內賽成績表

日期：115年5月1日至5月6日

地點：中原大學體育館

一般團體組：

項目	第一名	第二名	第三名		第五名			
男子團體								
女子團體								

一般個人組：

項目	第一名	第二名	第三名		第五名			
男子單打								
女子單打								
男子雙打								
女子雙打								
混合雙打								

裁判長：

中華民國115年全國大專校院運動會 羽球隊職員名單

【公開男生組】職隊員號碼對照表

[1] 大仁科大

領隊：吳兆欣 教練：陳秉杰
1001 邱詠盛

[2] 中山醫大

領隊：黃建寧 教練：林溪水 管理：吳正生
1002 李秉諭

[3] 文化大學

領隊：黃士魁 教練：韋 焰 管理：彭賢德
1003 吳宸宇 1004 陳翰陞 1005 武昺華 1006 李安倫 1007 李宗諺
1008 林恆毅 1009 李承遠 1010 林哲宇 1011 邱富鴻 1012 施俊宇
1013 廖承宏 1014 廖廷杰 1015 孫顛諾 1016 黃晟愷

[4] 中臺科大

領隊：林政勳 教練：張世沛 教練：徐育鈴 管理：林川雄
1017 蔡仲威

[5] 元培科大

教練：彭郁芬
1019 張軒銘

[6] 元智大學

領隊：廖慶榮 教練：林勁宏 管理：林勁宏
1020 林宇軒 1021 王靖翔 1022 廖映儒

[7] 正修科大

領隊：李龍淵 教練：李健美 管理：徐瑞良
1023 洪兢彥 1024 黃品翰 1025 蘇子勛

- [8] 亞洲大學
領隊：王秀瑾 教練：楊詠閔 管理：李翠娥
1026 張瑞衡 1027 蔡岳霖
- [9] 東吳大學
領隊：黃奕仁 教練：王家閔 教練：廖莉安
1028 武禪觀 1029 陳品宏 1030 呂柏寬
- [10] 空軍官校
領隊：謝韶航 教練：龔千豪 管理：朱峻源 管理：顏筱璋 管理：王辰軒
管理：周日加 管理：鄭晏如 管理：林柏宇
1031 邱璽恩
- [11] 長庚大學
領隊：劉妍秀 教練：王郁鈞 管理：林 翎
1032 張理杭
- [12] 長榮大學
領隊：孫惠民 教練：方介民 管理：林芳儀
1033 鍾志朋 1034 涂瑋辰 1035 洪奇正 1036 吳冠儀 1037 蘇善丞
1038 陳文彬 1039 莫祥靄
- [13] 高醫大學
領隊：莊宜達 教練：李毓芸 教練：莊宜達
1040 黃一晨 1041 徐國書
- [14] 中山大學
領隊：林國欽 教練：林國欽
1042 洪煒宥 1043 單奕誠 1044 蔡睿航 1045 張宸愷 1046 林子晉
- [15] 中正大學
領隊：吳昶潤 教練：詹程皓 管理：宇冠蓁
1047 詹程皓 1048 鄭宇辰 1049 施冠志 1050 劉宗宥 1051 謝其穎
1052 陳芄蓀

- [16] 中興大學
領隊：簡英智 教練：簡英智 教練：于力真
1053 黃逸森 1054 林少淵
- [17] 成功大學
領隊：蔡佳良 教練：涂國誠 管理：楊仕均
1055 吳丞林 1056 朱宸加 1057 謝智賢 1058 洪 荒 1059 周承緯
1060 蔡政穎
- [18] 東華大學
領隊：楊昌斌 教練：鄧和毅 管理：沈正雄
1062 謝懷友 1063 郭彥澤 1064 姜東鎮 1065 賴承瑞 1066 蔡承恩
- [19] 虎尾科大
領隊：張信良 教練：林文煌 管理：廖心綺
1067 劉宇哲 1068 歐宇騫 1069 周璟佑 1070 陳羿宏 1071 王宥歲
1072 陳文洋 1073 曾子祁 1074 黃德政 1075 陳柏丞 1076 王彥霖
1077 陳承佑 1078 邱鈺修
- [20] 屏東大學
領隊：林瑞興 教練：侯展承 教練：潘俊成 管理：紀恩成
1080 江柏諺
- [21] 屏東科大
領隊：賴秋雲 教練：蔡侑勳 教練：蔡焙丞
1081 費程安 1082 李政杰 1083 潘進倫 1084 賴昕廷 1085 林承鋒
- [22] 高雄大學
領隊：林季嬋 教練：黃全成
1086 林正易 1087 鄭惟駿 1088 張祐欣 1089 林禹丞 1090 黃冠岳
1091 鄭立朋 1092 楊凱安 1093 杜勁霆 1094 許桐睿 1095 李文喆
1096 蕭 順 1097 林耘辰 1098 葉正宇 1099 朱柏霖 1100 葉宣辰
1101 黃耘叡 1104 呂承哲 1105 唐啟祐 1106 陳俊毓

[23] 高雄師大

領隊：陳膺成 教練：郭忠義 管理：陳貞秀
1108 陳華葦 1109 陳韡承 1110 王品翔 1111 林芮呈 1112 曾國禔
1113 張簡山河 1114 楊典翰 1115 邱靖期 1116 張行銓 1117 鄭睿誠
1118 高暉喆 1119 何樂然 1120 陳彥銘 1121 林承緯 1122 劉承昀

[24] 清華大學

教練：簡佑修 教練：許仁豪
1123 莊宇傑 1124 陳沛寬 1125 涂冠宇 1126 施宇航 1127 李加慶
1128 陳崇璋 1129 陳信遠 1130 張軒瑀 1131 簡博軒 1132 紀丞祐
1133 蔡知翰 1134 范萬浚 1135 賴品達 1136 張肇恩 1137 戴偉翔
1138 洪紹中

[25] 陽明交大

領隊：游鳳芸 教練：王志全 管理：朱梓誠
1139 李宥羲 1140 陳宗翰 1141 王顛銘 1142 張軒齊 1143 林昊翰
1144 許恩瑋

[26] 嘉義大學

領隊：林翰謙 教練：廖偉成 管理：鍾宇政 管理：陳建瑋
1145 徐中毅 1146 王意鑫 1147 龔郁軒 1148 李凱繹 1149 陳冠郁
1150 趙梓愷 1151 黃宇晨 1152 洪靖童 1153 林宇堂 1154 楊博傑
1155 陳宥宇 1156 劉宗承 1157 林宥翔 1158 劉豈宏 1159 洪楷歲
1160 黃義驊 1163 謝宜澄 1164 劉秉勳 1165 黃千愷

[27] 彰化師大

領隊：張家昌 教練：韓昆霖 教練：王文宏 管理：施欣岑
1166 杜泓霆 1167 林億豪 1168 陳宥鉸 1169 郭曜宇 1170 易重德
1171 邱啓睿 1172 韓昆霖 1173 羅元芳

[28] 臺中教大

領隊：許太彥 教練：許恆承
1174 簡碩慶 1175 黃宇頡 1176 魏以諾 1177 許績勇 1179 陳欣延
1180 林垣伍

[29] 臺北大學

領隊：吳慧卿 教練：王彥邦 管理：詹皓羽
1181 林哲旭 1182 林重瑾

[30] 臺北商大

領隊：任立中 教練：姜凱心 教練：孫彩卿 管理：鄭豐譯
1183 李彥劭 1184 陳宇承 1185 劉佳恩 1186 黃竹顛 1187 黃一家
1188 蔡詠鈞

[31] 國北教大

領隊：翁梓林 教練：林 涓
1189 簡昱安 1190 莊育瑞 1191 林豐成 1192 董 穎 1193 魏啟祐

[32] 臺北藝大

領隊：涂維政 教練：黃家怡 管理：趙芳梅
1194 許旻翰

[33] 臺東大學

領隊：賀俊智 教練：黃邦毓 管理：郭文怡
1195 吳侑哲 1196 洪宗志 1197 賴仕晨 1198 王柏凱 1200 吳少謙

[34] 臺南大學

領隊：卓國雄 教練：李展豪 教練：卓國雄 管理：陳柏欣
1201 沈憲誼 1202 林祐銘 1203 吳宗承 1204 林宇鈺 1205 徐瑋志
1206 劉宸言 1207 蕭堃霖 1208 楊秉諺 1209 劉浩恩 1210 朱祐葳
1211 葉冠廷 1212 盧宥騰

[35] 臺灣大學

領隊：陳志一 教練：連家瑩 教練：陳志一
1213 楊承濤 1214 丁彥宸 1215 梅展滔

[36] 臺灣科大

領隊：簡桂彬 教練：陳儷今

1216 蔡程瀚	1217 劉佳峰	1218 吳興亞	1219 王延書	1220 張晉權
1221 林育丞	1222 陳政佑	1223 李羿廷	1224 汪宥鎰	1225 黃大維
1226 曾品翔	1227 莊博涓			

[37] 臺灣師大

領隊：林政君 教練：潘光敏 教練：蔡虔祿 管理：葉作詮

1228 張晉嘉	1229 葉作詮	1230 楊上封	1231 呂冠賢	1232 呂御璋
1233 李翊璋	1234 紀奕璿	1235 鄭宇倫	1236 曾 嶧	

[38] 海洋大學

領隊：林振榮 教練：張少遜

1237 李翔赫	1238 吳祈燊	1239 盧冠銘
----------	----------	----------

[39] 臺灣體大

領隊：張簡坤明 教練：劉佳城 教練：黃柏睿

1240 詹堯文	1241 黃暉翔	1242 羅震綸	1243 陳延碩	1244 郭諾恩
1245 何秉庠	1246 蔡承翰	1247 陳安奇	1248 王鴻順	1249 蔡宗佑
1250 林倉億	1251 林哲揚	1252 許傑森	1253 陳頌修	1254 蘇偉誠
1255 賴柏佑	1256 林永晟	1257 李長龍	1258 蔡富丞	

[40] 國立體大

領隊：黃雲龍 教練：李敏華 教練：楊智傑 教練：江聿偉 管理：林珉昕

1260 何志偉	1261 胡鎮顯	1262 吳哲穎	1263 邱子紘	1264 周宥翔
1265 陳宇哲	1266 謝承峰	1267 林庭任	1268 邱紹華	1269 吳明哲
1270 黃睿璿	1271 杜心策	1272 林廷禹	1273 林嘉彥	1274 寶昕·達古 拉外
1275 楊博智	1278 廖祐賢	1279 賴駿嶙	1280 陳少軒	

[41] 淡江大學

領隊：陳逸政 教練：黃貴樹

1281 連昱誠	1282 黃堉齊
----------	----------

[42] 逢甲大學

教練：林寬瑜

1283 董昱辰

1284 李富驥

[43] 慈濟大學

領隊：劉怡均

1285 黃俊皓

教練：陳聰毅

1286 雷皓宇

1287 賴國勳

[44] 義守大學

領隊：吳岱栖

1288 邱午勝

教練：魏宸宇

1289 楊振筵

[45] 僑光科大

領隊：張文賢

1290 鄭宇晏

教練：楊鴻文

1291 林家安

教練：曾名造

1292 廖宥宸

教練：稅尚雪

管理：陳弘順

[46] 嘉藥大學

領隊：張翊峰

1293 李泓德

教練：王明瑞

[47] 北市大學

領隊：廖偉喆

教練：陳宏麟

1294 魏俊緯

1299 王柏崴

1304 黃琮譯

1309 陳子亦

教練：盧敬堯

教練：李佳馨

1295 吳軒毅

1300 郭冠麟

1305 陳政寬

1310 呂沛洋

教練：程峻彥

1296 鄭凱文

1301 林煜傑

1306 吳冠勳

1311 陳子睿

教練：廖偉喆

1297 廖晁邦

1302 廖倬甫

1307 蘇力揚

1312 林冠廷

教練：廖志乾

1298 江子傑

1303 王渝凱

1308 劉廣珩

[48] 輔仁大學

領隊：文上賢

教練：謝豐澤

教練：呂芳陽

1313 周敬詠

1314 陳奕中

1315 簡見獻

1316 陳俊宇

1317 謝東霖

1318 鄭又睿

1319 張宇廷

1320 曹宥任

1321 黃崇毓

1322 黃靖皓

1323 陳雋浩

1324 陳多憲

1325 王駿翔

1326 王啟嘉

1327 鄧福慶

1328 羅侑晟

【公開女生組】職隊員號碼對照表

[1] 中原大學

教練：蘇榮立

2001 陳焮如

2002 楊心慈

[2] 文化大學

領隊：黃士魁

教練：韋 焰

管理：彭賢德

2003 簡佳珊

2004 陳子菡

2005 廖若芄

[3] 中國醫大

領隊：王佩凡

教練：黃孟資

管理：郭旭東

2006 楊采甯

2007 連以婕

[4] 中臺科大

領隊：林政勳

教練：張世沛

教練：徐育鈴

管理：張振榮

2008 邱紘嘉

2009 林庭聿

[5] 亞洲大學

領隊：王秀瑾

教練：楊詠閔

管理：李翠娥

2011 游喻婷

[6] 東吳大學

領隊：黃奕仁

教練：廖莉安

教練：王家閔

2012 陳珮菡

2013 黃聖淳

[7] 航空學院

領隊：王重隆

教練：楊才弘

管理：吳亞昌

2014 楊雅玲

[8] 高醫大學

領隊：莊宜達

教練：李毓芸

教練：莊宜達

2015 童婕茵

[9] 中山大學

領隊：林國欽 教練：林國欽

2016 顏思涵 2017 莊珈瑜 2018 簡綵琳

[10] 中央大學

領隊：蕭述三 教練：黃相璋 管理：彭怡樺

2019 林昱欣 2020 張薰尹

[11] 中正大學

領隊：吳昶潤 教練：溫珮廷 管理：宇冠綦

2021 蔡立妤 2022 鄭詠潔 2023 余芷妍 2024 溫珮廷 2025 蔡立婕

[12] 成功大學

領隊：蔡佳良 教練：涂國誠 管理：李鈞嵐 管理：楊亭綦

2026 許秣楹 2027 韓玉珍 2028 翁子喬 2029 吳阡裴 2030 葉卉珊

2031 鄭安茜

[13] 東華大學

領隊：楊昌斌 教練：鄧和毅 管理：沈正雄

2032 彭佳翎

[14] 虎尾科大

領隊：張信良 教練：林文煌 管理：廖心綺

2034 洪郁絜

[15] 屏東科大

領隊：賴秋雲 教練：蔡侑勳 教練：蔡焙丞

2035 洪毅婷 2036 董秋彤 2037 陳韻仔

[16] 高雄大學

領隊：林季嬋 教練：黃全成

2038 魏季姍 2040 杜宜宸

- [17] 高雄科大
領隊：李祐穎 教練：黃瓊慧 教練：李百溫 教練：鄭大為
2041 徐 瑩 2042 王珮蓉
- [18] 高雄師大
領隊：陳膺成 教練：郭忠義 管理：陳貞秀
2043 莊綵螢 2044 劉庭好 2045 黃靖珊
- [19] 清華大學
教練：簡佑修 教練：許仁豪
2046 趙亭好 2047 陳姿佑 2048 陳宥蓁
- [20] 陽明交大
領隊：游鳳芸 教練：廖威彰 管理：楊絮米 管理：龔貞允
2049 龔貞允 2050 楊絮米
- [21] 嘉義大學
領隊：林翰謙 教練：廖偉成 管理：柯呈叡 管理：鍾宇政
2051 楊雅筑 2052 劉諭璉 2053 蔡宜璇
- [22] 彰化師大
領隊：張家昌 教練：韓昆霖 教練：王文宏 管理：施欣岑
2054 詹子勤 2055 廖芳翎 2056 楊佳淇 2057 黃苡晴
- [23] 臺中教大
領隊：許太彥 教練：許恆承
2058 江采庭 2059 馬子玄 2060 王若萱 2061 尤茹逸 2062 徐瑄憶
- [24] 臺北商大
領隊：任立中 教練：姜凱心 教練：孫彩卿 管理：鄭豐譯
2063 黃瀟平 2064 吳孟真 2065 游美儒 2066 林佩縈 2067 張心俞
2068 林子妘 2069 黃語恩 2070 蔡幸臻 2071 鄭希妍 2072 陳焮羽

[25] 國北教大

領隊：翁梓林 教練：林 涓
2073 賴婷錡 2074 許 彤 2075 鄭盈楹 2076 廖苒苒 2079 曾國瑜
2080 王亮勻

[26] 臺東大學

領隊：賀俊智 教練：黃邦毓 管理：郭文怡
2081 邱于娟 2082 鍾筑媛

[27] 臺南大學

領隊：卓國雄 教練：李展豪 教練：卓國雄 管理：陳柏欣
2083 陳晏儒 2084 李柔盈 2085 吳依捷 2086 林書甄 2088 黃祺雅
2089 余梓櫻

[28] 臺灣大學

領隊：連家瑩 教練：連家瑩 教練：陳志一
2090 丁子甯 2091 吳婕妤 2092 王曠禎 2093 林于顥

[29] 臺灣師大

領隊：林政君 教練：潘光敏 教練：蔡虔祿 管理：葉作詮
2094 賴慶卉 2095 陳政蓁 2096 林 頤 2097 吳姵姍 2098 楊子慧
2099 陳好蓁 2100 李品萱 2101 陳佑嘉 2102 胡綾芳 2103 張淨惠
2104 高 慮 2105 楊穎琦

[30] 海洋大學

領隊：林振榮 教練：張少遜
2106 黃鈺婷 2107 薛幼佳 2108 林宣好 2110 陳佳彤 2111 蘇曉琪
2112 齊 億

[31] 臺灣藝大

領隊：彭譯箴 教練：溫延傑 管理：鄧政偉
2113 鄭巧筠

[32] 臺灣體大

領隊：張簡坤明	教練：黃柏睿	教練：劉佳城		
2114 鄭雅婷	2115 簡呈芸	2116 池宥融	2117 鄭暄穎	2118 林愉容
2119 李筠雅	2120 陳品容	2121 沈俞汎	2122 楊璐滢	2123 劉宇真
2124 張芳慈	2125 李佳祐	2126 吳善喬	2127 李雨璇	2128 曾鈺婷
2129 廖珈恩	2130 林羽珮	2131 葉宥忻		

[33] 國立體大

領隊：黃雲龍	教練：李敏華	教練：江聿偉	教練：楊智傑	管理：范佐治
2133 邱品蒨	2134 黃姿菱	2135 王思敏	2136 陳羽彤	2137 鍾嘉恩
2138 宋祐煊	2139 王宥筑	2140 陳宣妮	2141 白韞秀	2142 黃子菱
2143 李姿佩	2144 蔡欣蓓	2145 謝宜恩	2146 李佑希	2147 陳鈺煊
2148 謝宓妍	2149 謝宜岑			

[34] 陸軍官校

領隊：林明源	教練：姜欣呈	管理：黃若平
2150 賴家淇		

[35] 景文科大

教練：洪欣正	
2151 陳虹宇	2152 吳宣佩

[36] 實踐大學

領隊：洪久賢	教練：侯忠武	管理：方信淵
2153 汪子晴		

[37] 北市大學

領隊：廖偉喆	教練：廖偉喆	教練：盧敬堯	教練：程峻彥	教練：廖志乾
教練：陳宏麟	教練：李佳馨			
2154 彭雨薇	2155 柯若瑄	2156 謝芷楹	2157 詹又蓁	2158 楊筑云
2159 吳芸綺	2160 黃羽薇	2161 黃筠煊	2162 王郁曦	2163 洪妍恩
2164 林思雲	2165 王珮仔	2166 張芸榕	2167 林彥妤	2168 蔡諾琳
2169 李佳馨	2170 鄭宇捷	2171 林芷均	2172 許芮苡	

[38] 輔仁大學

領隊：文上賢

2173 陳懿慧

教練：呂芳陽

2174 簡巧芸

教練：謝豐澤

[39] 輔英科大

領隊：蔡芬卿

2175 沈玥姍

教練：周莉秦

2176 胡詠晴

管理：林澤民

【公開混合組】職隊員號碼對照表

[1] 文化大學

領隊：黃士勉 教練：韋 焰 管理：彭賢德
1011 邱富鴻 1012 施俊宇 2003 簡佳珊 2004 陳子菡

[2] 中臺科大

領隊：林政勳 教練：張世沛 教練：徐育鈴 管理：林川雄
1018 葉植鈞 2010 李雨樺

[3] 亞洲大學

領隊：王秀瑾 教練：楊詠閔 管理：李翠娥
1027 蔡岳霖 2011 游喻婷

[4] 高醫大學

領隊：莊宜達 教練：李毓芸 教練：莊宜達
1041 徐國書 2015 童婕茵

[5] 中山大學

領隊：林國欽 教練：林國欽
1042 洪煒宥 1044 蔡睿航 2017 莊珈瑜 2018 簡綵琳

[6] 中正大學

領隊：吳昶潤 教練：溫珮廷 管理：宇冠蓁
1047 詹程皓 1050 劉宗宥 2024 溫珮廷 2025 蔡立婕

[7] 成功大學

領隊：蔡佳良 教練：涂國誠
1057 謝智賢 1061 楊仕均 2029 吳阡裴 2030 葉卉珊

[8] 虎尾科大

領隊：張信良 教練：林文煌 管理：廖心綺
1079 游承宥 2033 莊又瑜

[9] 屏東科大

領隊：賴秋雲 教練：蔡培丞 教練：蔡侑勳
1085 林承鋒 2037 陳韻仔

[10] 高雄大學

領隊：林季嬋 教練：黃全成
1102 蘇育任 1103 蘇 恒 2039 莊捷仔 2040 杜宜宸

[11] 高雄科大

領隊：李祐穎 教練：黃瓊慧 教練：李百溫 教練：鄭大為
1107 洪庭楷 2041 徐 瑩

[12] 高雄師大

領隊：陳膺成 教練：郭忠義 管理：陳貞秀
1121 林承緯 1122 劉承昀 2043 莊綵螢 2044 劉庭好

[13] 清華大學

教練：簡佑修 教練：許仁豪
1137 戴偉翔 1138 洪紹中 2047 陳姿佑 2048 陳宥蓁

[14] 陽明交大

領隊：游鳳芸 教練：王志全 教練：廖威彰 管理：楊絜米
1143 林昊翰 1144 許恩璋 2049 龔貞允 2050 楊絜米

[15] 嘉義大學

領隊：林翰謙 教練：廖偉成 管理：鍾宇政 管理：張家和
1161 蔡承諺 1162 陳 昕 2052 劉諭璉 2053 蔡宜璇

[16] 臺中教大

領隊：許太彥 教練：許恆承
1175 黃宇頡 1178 周圻修 2059 馬子玄 2061 尤茹逸

[17] 國北教大

領隊：翁梓林 教練：林 涓
1189 簡昱安 1191 林豐成 2077 張家毓 2078 朱涵楨

[18] 臺東大學

領隊：賀俊智 教練：黃邦毓 管理：郭文怡
1198 王柏凱 1199 陳俊霖 2081 邱于娟 2082 鍾筑媛

[19] 臺南大學

領隊：卓國雄 教練：李展豪 教練：卓國雄 管理：陳柏欣
1208 楊秉諺 1210 朱祐葳 2085 吳依捷 2087 林郁珍

[20] 臺灣大學

領隊：連家瑩 教練：連家瑩 教練：陳志一
1213 楊承澔 1214 丁彥宸 2090 丁子甯 2092 王曉禎

[21] 海洋大學

領隊：林振榮 教練：張少遜
1237 李翔赫 1239 盧冠銘 2108 林宣妤 2109 許家僖

[22] 臺灣體大

領隊：張簡坤明 教練：黃柏睿 教練：劉佳城
1255 賴柏佑 1256 林永晟 2129 廖珈恩 2130 林羽珮

[23] 澎湖科大

領隊：方信雄 教練：張吉堯 管理：張鳳儀
1259 楊承玳 2132 陳偲捷

[24] 國立體大

領隊：黃雲龍 教練：李敏華 教練：江聿偉 教練：楊智傑 管理：阮品勳
1276 盧明哲 1277 何文勛 2146 李佑希 2148 謝宓妍

[25] 北市大學

領隊：廖偉喆 教練：盧敬堯 教練：程峻彥 教練：廖偉喆 教練：廖志乾
教練：陳宏麟 教練：李佳馨
1294 魏俊緯 1295 吳軒毅 2157 詹又蓁 2158 楊筑云

[26] 靜宜大學

領隊：黃國卿 教練：呂子平
1329 李育丞 2177 楊佐矜

【一般男生組】職隊員號碼對照表

[1] 中山醫大

領隊：黃建寧
3001 高羿民

教練：林溪水 管理：吳正生

[2] 中信學院

領隊：施光訓
3002 黃俞荏

教練：薛詔隴 3003 許晨旭 管理：陳嘉元 3004 羅懷喆

[3] 中原大學

教練：蘇榮立

3005 陳華文 3006 林暄諒 3007 吳甫陞 3008 呂俊逸 3009 蔡孟哲
3010 廖于睿 3011 陳俊憲 3012 陳蔚鴻 3013 黃約勝 3014 盧曄勳
3015 郭守閔 3016 葉詠淞 3017 徐子皓 3018 韓孟勳

[4] 文化大學

領隊：余清芳
3019 李俊鋒

教練：韋 焰 教練：王竑夫 教練：林恆毅 管理：劉宏祐

3020 蔡駿博 3021 曾敬廷

[5] 中國科大

教練：陳博揚 管理：賴建華

3022 高帆辰

[6] 中臺科大

領隊：林政勳
3023 吳柏裕

教練：張世沛 教練：徐育鈴 管理：林川雄

[7] 元智大學

領隊：廖慶榮

3025 程易弘 3026 黃柏軒 3027 連禹翔 3028 黃永泰 3029 廖品修
3030 林恆頌 3031 黃 杰 3032 王翊宸 3033 鄧福鈞

教練：林勁宏 管理：林勁宏

[8] 亞洲大學

領隊：王秀瑾
3036 賴瑞炫

教練：楊詠閔 管理：李翠娥

3037 詹翔亦

[9] 明志科大

領隊：黃志成 教練：柯怡汝 管理：黃靖晰
3038 蕭加恩

[10] 明新科大

領隊：黃明甘 教練：江明隆 教練：古家芸 管理：王甄妮 管理：蔡蜜西
3039 李振璋 3040 蔡秉諺 3041 劉庭豪 3042 武陳國寶 3043 林楷軒
3044 張宇恆 3045 范晉達 3046 陳祥筌 3047 金宥辰 3048 劉紹謙
3049 費彥璋 3050 劉峻豪 3051 黃祐淳 3052 江秉駿

[11] 空軍官校

領隊：謝韶航 教練：邱璽恩 管理：朱峻源 管理：顏筱璋 管理：王辰軒
管理：陳建蒼 管理：鄭晏如 管理：林柏宇 管理：周日加
3053 柯羽禾 3054 龔千豪

[12] 長庚大學

領隊：劉妍秀 教練：王郁玟 管理：林 翎
3055 楊凱翔 3056 吳冠霖

[13] 長榮大學

領隊：孫惠民 教練：方介民 管理：林芳儀
3057 劉俊言 3058 蔡乙瑋

[14] 南臺科大

領隊：邱懿瑩 教練：謝昀珊 管理：蘇素月 管理：周昀緹 管理：傅慧榕
3059 李佳原 3060 林建擘

[15] 致理科大

領隊：蕭晴惠 教練：游進達 管理：李鑑芸
3061 陳柏翰

[16] 中央大學

領隊：蕭述三	教練：黃相璋	管理：彭怡樺		
3062 許宸睿	3063 莊展鴻	3064 江秉縉	3065 張皓閔	3066 胡致嘉
3067 江濬宏	3068 郭來暉	3069 郭碩宏	3070 謝博堯	3071 李凡邑
3072 林秉逸	3073 陳昱誠	3074 李宇珩		

[17] 成功大學

領隊：蔡佳良	教練：涂國誠	管理：王奕劼	管理：周宣皓	
3075 黃炳逢	3076 劉宏昱	3077 張祐璋	3078 賴珩儂	3079 顏伯宇
3080 彭新祐	3081 劉宇恆	3082 張崇文	3083 郭祐廷	3084 杜彥澤
3085 王齊碩	3086 彭以呈	3087 盧子皓		

[18] 金門大學

領隊：吳一德	教練：林欣儀	管理：何謙		
3088 陳磊嶽				

[19] 屏東大學

領隊：林瑞興	教練：侯展承	教練：潘佑安	管理：紀恩成	
3090 陳昌譽	3091 康斌霆			

[20] 屏東科大

領隊：賴秋雲	教練：蔡侑勳	教練：蔡培丞		
3092 倪延安	3093 黃冠霖	3094 蕭利維	3095 魏鼎軒	3096 施承宏
3097 林信憲	3098 李秉鴻	3099 李宗恩	3100 胡凱勛	3101 吳凱恩
3102 蔣富洋	3103 葉建樑			

[21] 高雄科大

領隊：李祐穎	教練：黃瓊慧	教練：李百溫	教練：鄭大為	
3105 葉紘志	3106 黃柏竣	3107 楊力丞	3108 程秣堃	3109 郭紘哲
3110 余睿恩	3111 楊汶瑞	3112 高培元	3113 李勗銘	3114 王澤鑑
3115 陳亦廷	3116 吳定隆	3117 高翊盛	3118 謝定育	

[22] 高雄師大

領隊：陳膺成	教練：郭忠義	管理：陳貞秀		
3119 林倉煜				

[23] 清華大學

領隊：謝佩君	教練：許仁豪	教練：吳朝瑩		
3120 郭軍毅	3121 賴東佑	3122 黃家齊	3123 王紀堯	3124 黃翊倫
3125 鄧韋辰	3126 游竣文	3127 詹冠易	3128 楊濟安	3129 蕭以勝
3130 KALAIMANI VISHAL MANI	3131 洪宇軒			

[24] 陽明交大

領隊：游鳳芸	教練：王志全	管理：朱梓誠		
3132 陳昀濤	3133 劉易洲	3134 黃宜澤	3135 林彥均	3136 蔡珽凱
3137 林稟儒	3138 張傑淇	3139 吳承祐	3140 黃子昕	3141 林昊錡
3142 郭綽軒	3143 張紘誌			

[25] 勤益科大

領隊：高文揚	教練：賴帛威	教練：周渲洋	教練：洪敏豪	管理：江欣惇
3144 黃勇振	3145 溫士緯			

[26] 嘉義大學

領隊：林翰謙	教練：廖偉成	管理：鍾宇政		
3146 田壬水	3147 鄧敬霖	3148 陳紀睿	3149 鄭之鈞	3150 林瑋斌
3151 簡于棠	3152 張智翔	3153 張偉晨	3154 賴柏均	3155 姚柏均
3156 張鎧麟	3157 徐培銘			

[27] 臺中科大

領隊：陳同孝	教練：謝沛蓁	教練：廖敏竣	管理：王鈞逸	管理：莊哲偉
3158 許佑恩				

[28] 臺北科大

領隊：陳育威	教練：黃耀宗	教練：賴羽	管理：蘇文達	
3159 廖翊安	3160 楊謙君	3161 甲斐匠	3162 劉柏劭	3163 陳志遠
3164 蔡伯鑫	3165 鄭君瀚	3166 蕭詠仁	3167 江友皓	3168 吳昱承
3169 賴秉陞	3170 范淳証			

[29] 臺灣大學

領隊：陳志一 教練：陳志一 教練：連家瑩
3171 江 檀 3172 鄧宇晴 3173 李丞宇 3174 華運愷 3175 汪 喆
3176 陳奕丞 3177 高嘉泓 3178 徐加聖 3179 林品呈 3180 楊子毅
3181 劉安哲 3182 吳定謙 3183 李奕璦 3184 楊尚謙

[30] 臺灣科大

領隊：簡桂彬 教練：陳儷今
3185 徐加城 3186 邱明亮 3187 翁得中 3188 鄭庾修

[31] 臺灣師大

領隊：林政君 教練：楊琇惟 教練：蔡虔祿 教練：潘光敏 管理：簡韻庭
管理：林宜宣 管理：洪藝芸
3189 周俊宏 3190 林庠楚

[32] 海洋大學

領隊：林振榮 教練：張少遜
3191 林奕勳 3192 詹士暉 3193 李冠緯 3194 謝介元 3195 陳侑維
3196 許紹恆 3197 周駿捷 3198 楊智凱 3199 許耕肇 3200 李宜倫
3201 黃瀚緯 3202 吳柏騫 3203 鄭元睿

[33] 臺灣體大

領隊：張簡坤明 教練：黃柏睿 教練：劉佳城
3204 李承歡

[34] 淡江大學

領隊：陳逸政 教練：黃貴樹
3206 李皓庭

[35] 逢甲大學

教練：鍾侑達
3207 顧皓歲 3208 楊育愷 3209 盧柏翰 3210 林愷捷 3211 王星賀
3212 溫昕碩 3213 許祐嘉 3214 張育銓 3215 方浩翰 3216 周忠佑
3217 廖泓羽 3218 巫宸與 3219 吳冠霖

[36] 陸軍專校

教練：陳仲筠 管理：戴宗輝
3220 林毅承

[37] 景文科大

教練：洪欣正
3221 章耘鎧

[38] 慈濟大學

領隊：劉怡均 教練：陳聰毅
3222 吳承熙 3223 朱晟豪

[39] 萬能科大

領隊：莊 暢 教練：王俊寬 管理：楊碧霞
3224 童丞佑

[40] 僑光科大

領隊：張文賢	教練：稅尚雪	教練：曾名造	教練：楊鴻文	管理：陳弘順
3225 翁志凱	3226 林柏宇	3227 邱惟駿	3228 呂科諭	3229 陳威誠
3230 林奕誠	3231 鐘昱丞	3232 童振睿	3233 陳慶民	3234 蔡享宸
3235 林竑毅	3236 李昱勳	3237 曾名造	3238 李子佑	3239 林子喬

[41] 輔仁大學

領隊：文上賢	教練：謝豐澤	教練：呂芳陽		
3241 段力平	3242 蔡松宇	3243 高宏斌	3244 簡于筌	3245 盛衍修
3246 葉峻榮	3247 許立宏	3248 劉子瑜	3249 許育綾	3250 趙益安
3251 蕭祥侑	3252 廖俊程	3253 余秉澤		

[42] 靜宜大學

領隊：黃國卿 教練：呂子平
3256 林茗峻

【一般女生組】職隊員號碼對照表

[1] 中山醫大

領隊：黃建寧	教練：林溪水	管理：吳正生		
4001 廖苡妍	4002 胡育慈	4003 廖壬瑜	4004 葉芸希	4005 柯旻萱
4006 林孟萱	4007 林沛宣	4008 徐靖涵	4009 黃澣玄	4010 孫琦雅
4011 李羿寬	4012 陳韋蓁	4013 楊采容	4014 陳亭安	

[2] 中信學院

領隊：施光訓	教練：薛詔隴	管理：陳嘉元		
4015 羅宇晴	4016 玉雅琳			

[3] 中原大學

教練：蘇榮立				
4017 姜羽芹	4018 梁芷瑄	4019 邱于瑄	4020 黃詩閔	4021 賴又寧
4022 彭姿淳	4023 莊子萱	4024 羅云辰	4025 陳羿吟	4026 陳渝姍
4027 李嶺嬾	4028 郭家盈			

[4] 文化大學

領隊：余清芳	教練：韋 焰	教練：林恆毅	教練：王竑夫	教練：簡佳珊
管理：劉宏祐				
4029 藍心妘	4030 楊詠琇			

[5] 中國醫大

領隊：王佩凡	教練：黃孟資	管理：郭旭東		
4031 陳 平	4032 洪海晴	4033 傅寧怡	4034 蔡為明	4035 郭育炆
4036 張子庭	4037 莊薇可	4038 陳 好	4039 黃苡瑄	4040 林宛玉
4041 郭婕琳				

[6] 中臺科大

領隊：徐一量	教練：張世沛	教練：徐育鈴	管理：羅婷蕙	
4042 王予彤	4043 呂紫琪	4044 鄭心語	4045 胡安瑜	

[7] 元智大學

領隊：廖慶榮 教練：林勁宏 管理：林勁宏
4046 管原 奏由華 4047 黃芷婕 4048 莊心樂

[8] 世新大學

教練：李鑑珉 教練：歐正明
4049 顏伊靜

[9] 空軍官校

領隊：謝韶航 教練：邱璽恩 管理：朱峻源 管理：顏筱瑋 管理：王辰軒
管理：陳建蒼 管理：鄭晏如 管理：林柏宇 管理：周日加
4052 張啓僑

[10] 長庚大學

領隊：劉妍秀 教練：王郁彬 管理：林 翎
4053 蔡佩芬

[11] 長庚科大

領隊：陳文詮 教練：莊國上 教練：鄭賀珍 管理：江勁政
4054 王雅淳 4055 曾于珊

[12] 高醫大學

領隊：莊宜達 教練：李毓芸 教練：莊宜達
4056 陳立昀 4057 莊翊琪 4058 蕭璽恩 4059 柯皓筑 4060 蔡秭霖
4061 邱亭禎 4062 周亭誼 4063 陳庭絮 4064 王惟欣 4065 林靜秀
4066 吳念潔 4067 朱庭萱

[13] 中山大學

領隊：林國欽 教練：林國欽
4068 黃子庭 4069 吳珮萱 4070 張崑方 4071 黃怡瑄 4072 林宛葶
4073 詹媿宇 4074 歐佳緯 4075 鍾宜臻

[14] 中央大學

領隊：蕭述三	教練：黃相璋	教練：彭怡樺		
4076 郭書岑	4077 張雅涵	4078 王靖妤	4079 王映慧	4080 劉芷安
4081 賴昀廷	4082 陳莉豐	4083 楊勻禔	4084 王思予	4085 徐若瑄
4086 簡允虹	4087 郭思妤			

[15] 中興大學

領隊：簡英智	教練：簡英智	教練：于力真		
4088 黃子苓	4089 廖子菱	4090 王羽潔	4091 蔡涵家	4092 陳佩均
4093 吳韶芸	4094 羅翊庭	4095 陳君琳	4096 楊林彩桐	4097 吳沛璇
4098 賴玟亘	4099 唐晨菱			

[16] 成功大學

領隊：蔡佳良	教練：涂國誠	管理：楊亭蓁		
4100 翁子晴	4101 王詩綉	4102 莊筑安	4103 劉庭允	4104 顏子晴
4105 林憲岳	4106 楊文薰	4107 陳羽捷	4108 張筱佩	4109 陳冠臻
4110 郭予欣	4111 黃瀟葳	4112 郭好宣		

[17] 東華大學

領隊：楊昌斌	教練：鄧和毅	管理：沈正雄		
4113 黃莉珊	4114 吳毓馨			

[18] 屏東大學

領隊：林瑞興	教練：侯展承	教練：潘佑安	管理：紀恩成	
4115 姚采汝	4116 郭逸芸	4117 周宥均	4118 周佳誼	

[19] 政治大學

領隊：楊瑞珠	教練：陳志威	教練：楊瑞珠	管理：楊瑞珠	
4119 胡乃云	4120 林 曦	4121 李宣頤	4122 王蘊晴	4123 江婕綾
4124 陳郁文	4125 陳心喻	4126 林頁廷	4127 許鈞甯	4128 李雅慈
4129 原田結奈	4130 黃巧雲			

[20] 高雄大學

領隊：林季嬋 教練：黃全成 教練：詹文豪
4131 何苡岑 4132 江楷琪

[21] 高雄科大

領隊：李祐穎 教練：黃瓊慧 教練：李百溫 教練：鄭大為
4133 黃子涵 4134 吳若瑄 4135 蕭芷柔 4136 敖斯媛 4137 魏文儀
4138 邱怡瑄 4139 周語捷 4140 郭心宇 4141 張穗庭 4142 伍禹柔
4143 劉珈伶 4144 梁云瑄

[22] 清華大學

領隊：施惠方 教練：許仁豪 教練：郭雅竹
4146 張家綺 4147 林詠晴 4148 蕭珮心 4149 林鈺芳 4150 張可霓
4151 陳 名 4152 馬富好 4153 劉育如 4154 魏崇悅 4155 王奕蕎
4156 鄭詠心 4157 張依涵

[23] 陽明交大

領隊：廖威彰 教練：廖威彰 教練：葉瀨雅 管理：楊絮米 管理：龔貞允
管理：魏豐閔
4158 紀儷智 4159 邱翊榛 4160 黃于真 4161 林昀安 4162 賴佳莘
4163 黃安安 4164 楊昀容 4165 郭映好 4166 黃仲璿 4167 林佳汶
4168 王均琦 4169 郭庭榛

[24] 臺中科大

領隊：陳同孝 教練：謝沛綦 教練：廖敏竣 管理：劉記帆 管理：簡偉倫
4170 胡詩揚 4171 周宜靜

[25] 臺北大學

領隊：吳慧卿 教練：王彥邦 管理：詹皓羽
4172 邵榆倩

[26] 臺北科大

領隊：陳育威 教練：賴 羽 教練：黃耀宗 管理：蘇文達
4173 李易秦 4174 林郁玲 4175 何彥瑜

[27] 臺北商大

領隊：任立中 教練：姜凱心 教練：孫彩卿 管理：盧智強
4176 許藹薰 4177 林育茹 4178 吳禹辰 4179 蔡詠筑

[28] 臺南大學

領隊：卓國雄 教練：卓國雄 管理：陳柏欣
4180 郭昶辰 4181 葛羿庭

[29] 臺南護專

領隊：黃美智 教練：林子維 管理：史文蕙
4182 郭珉惟 4183 嚴予晴

[30] 臺灣大學

領隊：連家瑩 教練：陳志一 教練：連家瑩
4184 張家榆 4185 王品淳 4186 黃羿寧 4187 鄧伊捷 4188 卓均而
4189 周芊妤 4190 謝宜樺 4191 林靖容 4192 賴甯哲 4193 羅愷忻
4194 張晏禎 4195 曾品珊

[31] 臺灣科大

領隊：簡桂彬 教練：陳儷今
4196 劉曉穎

[32] 臺灣師大

領隊：林政君 教練：楊琇惟 教練：蔡虔祿 教練：潘光敏 管理：洪藝芸
管理：林宜宣 管理：簡韻庭
4198 詹美期 4199 龔盈樺

[33] 海洋大學

領隊：林振榮 教練：張少遜
4202 詹寶寬 4203 張予真 4204 鄭薇儀 4205 藍珮綺 4206 楊詠捷
4207 余亞綦 4208 徐伊薇 4209 陳予晴 4210 許芝瑜 4211 張詠晴

[34] 臺灣藝大

領隊：彭譯箴 教練：溫延傑 管理：鄧政偉
4212 施以晴

[35] 臺灣體大

領隊：張簡坤明 教練：黃柏睿 教練：劉佳城
4213 曾靜螢

[36] 國立體大

領隊：黃雲龍 教練：李敏華 管理：王柔霏
4214 盧詩涵

[37] 逢甲大學

教練：林寬瑜 管理：張儀婷
4216 古子歆 4217 胡琦禎 4218 盧思妍 4219 徐丞妍 4220 楊妤榛
4221 王晨恩 4222 葉于瑄 4223 吳沁芸 4224 黃孟馨 4225 盧綦怡
4226 王筱筑 4227 徐彩容

[38] 僑光科大

領隊：張文賢 教練：曾名造 教練：楊鴻文 教練：稅尚雪 管理：陳弘順
4228 林家旗 4229 劉祐岑

[39] 臺北醫大

領隊：甘乃文 教練：何欣諭 管理：祁崇溥
4231 楊采庭

[40] 輔仁大學

領隊：文上賢	教練：呂芳陽	教練：謝豐澤		
4232 李芝靚	4233 楊昕潔	4234 劉昱靚	4235 虞靜縈	4236 周緝玟
4237 蔡韶均	4238 徐華臨	4239 張珈瑄	4240 李又寧	4241 方昕雅
4242 林安妤	4243 張宸瑜			

[41] 輔英科大

領隊：蔡芬卿	教練：周莉秦	管理：林澤民
4244 林容瑄	4245 潘苡瑄	

[42] 靜宜大學

領隊：黃國卿	教練：呂子平
4247 陳君而	

【一般混合組】職隊員號碼對照表

[1] 文化大學

領隊：余清芳
3019 李俊鋒

教練：韋 焰
4029 藍心妘

教練：林恆毅

教練：簡佳珊

管理：劉宏祐

[2] 中臺科大

領隊：林政勳
3024 林伯鴻

教練：張世沛
4043 呂紫琪

教練：徐育鈴

管理：林川雄

[3] 世新大學

教練：李鑑珉
3034 黃繼田

教練：歐正明
4049 顏伊靜

教練：林昱森

[4] 弘光科大

領隊：蘇弘毅
3035 賴駿熒

教練：王見偉
4050 江珮臻

管理：張嚴仁

[5] 空軍官校

領隊：謝韶航
3054 龔千豪

管理：陳建蒼

教練：邱璽恩
4052 張啓僑

管理：鄭晏如

管理：朱峻源

管理：林柏宇

管理：顏筱璋

管理：王辰軒

[6] 屏東大學

領隊：林瑞興
3089 林均翰

教練：侯展承
4115 姚采汝

教練：潘佑安

管理：紀恩成

[7] 高雄大學

領隊：林季嬋
3104 謝承育

教練：黃全成
4131 何苡岑

教練：詹文豪

[8] 高雄師大

領隊：陳膺成 教練：郭忠義 管理：陳貞秀
3119 林倉煜 4145 林熠凡

[9] 臺灣科大

領隊：簡桂彬 教練：陳儷今
3188 鄭庾修 4197 楊舒婷

[10] 臺灣師大

領隊：林玫君 教練：楊琇惟 教練：潘光敏 教練：蔡虔祿 管理：林宜宣
管理：洪藝芸 管理：簡韻庭
3189 周俊宏 3190 林庠楚 4200 林子安 4201 張沁妘

[11] 國立體大

領隊：黃雲龍 教練：李敏華
3205 蕭 懌 4215 邱宇瑄

[12] 僑光科大

領隊：張文賢 教練：曾名造 教練：楊鴻文 教練：稅尚雪 管理：陳弘順
3238 李子佑 3240 陳彥維 4229 劉祐岑 4230 鐘珮云

[13] 輔英科大

領隊：蔡芬卿 教練：周莉秦 管理：林澤民
3254 孫 鵬 4245 潘苡瑄

[14] 銘傳大學

領隊：鄭三權
3255 林品宏 4246 蕭彤恩

中華民國115年全國大專校院運動會 羽球分項分組編配表

【公開男生組】分項分組編配表

1. 單打賽 (共 88 名參賽，決賽取前 8 名)

1001 邱詠盛(大仁科大)	1002 李秉諭(中山醫大)	1012 施俊宇(文化大學)
1013 廖承宏(文化大學)	1017 蔡仲威(中臺科大)	1019 張軒銘(元培科大)
1020 林宇軒(元智大學)	1021 王靖翔(元智大學)	1022 廖映儒(元智大學)
1024 黃品翰(正修科大)	1025 蘇子勛(正修科大)	1026 張瑞衡(亞洲大學)
1028 武禪觀(東吳大學)	1029 陳品宏(東吳大學)	1030 呂柏寬(東吳大學)
1031 邱璽恩(空軍官校)	1032 張理杭(長庚大學)	1033 鍾志朋(長榮大學)
1038 陳文彬(長榮大學)	1039 莫祥靄(長榮大學)	1040 黃一晨(高醫大學)
1042 洪煒宥(中山大學)	1043 單奕誠(中山大學)	1047 詹程皓(中正大學)
1048 鄭宇辰(中正大學)	1049 施冠志(中正大學)	1055 吳丞林(成功大學)
1056 朱宸加(成功大學)	1057 謝智賢(成功大學)	1062 謝懷友(東華大學)
1063 郭彥澤(東華大學)	1064 姜東鎮(東華大學)	1080 江柏諺(屏東大學)
1081 費程安(屏東科大)	1083 潘進倫(屏東科大)	1085 林承鋒(屏東科大)
1098 葉正宇(高雄大學)	1099 朱柏霖(高雄大學)	1100 葉宣辰(高雄大學)
1118 高曄喆(高雄師大)	1119 何樂然(高雄師大)	1120 陳彥銘(高雄師大)
1135 賴品達(清華大學)	1139 李宥羲(陽明交大)	1140 陳宗翰(陽明交大)
1141 王顥銘(陽明交大)	1157 林宥翔(嘉義大學)	1158 劉豈宏(嘉義大學)
1159 洪楷巖(嘉義大學)	1173 羅元芳(彰化師大)	1176 魏以諾(臺中教大)
1179 陳欣延(臺中教大)	1180 林垣伍(臺中教大)	1183 李彥劭(臺北商大)
1184 陳宇承(臺北商大)	1185 劉佳恩(臺北商大)	1190 莊育瑞(國北教大)
1192 董 顥(國北教大)	1193 魏啟祐(國北教大)	1194 許旻翰(臺北藝大)
1196 洪宗志(臺東大學)	1200 吳少謙(臺東大學)	1209 劉浩恩(臺南大學)
1211 葉冠廷(臺南大學)	1212 盧宥騰(臺南大學)	1213 楊承澔(臺灣大學)
1214 丁彥宸(臺灣大學)	1215 梅展滔(臺灣大學)	1237 李翔赫(海洋大學)
1238 吳祈燊(海洋大學)	1239 盧冠銘(海洋大學)	1246 蔡承翰(臺灣體大)
1247 陳安奇(臺灣體大)	1254 蘇偉誠(臺灣體大)	1278 廖祐賢(國立體大)
1279 賴駿嶙(國立體大)	1280 陳少軒(國立體大)	1281 連昱誠(淡江大學)
1282 黃堉齊(淡江大學)	1287 賴國勳(慈濟大學)	1288 邱午勝(義守大學)
1289 楊振筵(義守大學)	1290 鄭宇晏(僑光科大)	1291 林家安(僑光科大)
1293 李泓德(嘉藥大學)	1298 江子傑(北市大學)	1299 王柏巖(北市大學)
1300 郭冠麟(北市大學)		

2. 雙打賽 (共 52 隊參賽，決賽取前 8 隊)

臺北大學 1181 林哲旭 / 1182 林重瑾
東華大學 1065 賴承瑞 / 1063 郭彥澤
國北教大 1189 簡昱安 / 1191 林豐成
國立體大 1272 林廷禹 / 1274 寶昕·達古拉外
輔仁大學 1325 王駿翔 / 1328 羅侑晟
臺北商大 1183 李彥劭 / 1187 黃一家
文化大學 1014 廖廷杰 / 1016 黃晟愷
慈濟大學 1285 黃俊皓 / 1286 雷皓宇
北市大學 1295 吳軒毅 / 1294 魏俊緯
清華大學 1135 賴品達 / 1136 張肇恩
陽明交大 1142 張軒齊 / 1144 許恩璋
臺中教大 1175 黃宇頡 / 1177 許績勇
臺灣體大 1256 林永晟 / 1257 李長龍
逢甲大學 1283 董昱辰 / 1284 李富駟
成功大學 1055 吳丞林 / 1058 洪 荒
中山大學 1044 蔡睿航 / 1046 林子晉
中正大學 1051 謝其穎 / 1052 陳芄蓀
高雄師大 1121 林承緯 / 1122 劉承昀
嘉義大學 1163 謝宜澄 / 1165 黃千愷
高雄大學 1101 黃竑叡 / 1105 唐啟祐
屏東科大 1083 潘進倫 / 1084 賴昕廷
臺南大學 1208 楊秉諺 / 1210 朱祐葳
義守大學 1289 楊振筵 / 1288 邱午勝
臺東大學 1195 吳侑哲 / 1196 洪宗志
長榮大學 1034 涂瑋辰 / 1036 吳冠儀
正修科大 1023 洪毓彥 / 1024 黃品翰

東華大學 1062 謝懷友 / 1066 蔡承恩
國北教大 1190 莊育瑞 / 1192 董 穎
國立體大 1273 林嘉彥 / 1275 楊博智
輔仁大學 1326 王啟嘉 / 1327 鄧福慶
東吳大學 1030 呂柏寬 / 1028 武禪觀
臺北商大 1186 黃竹顛 / 1188 蔡詠鈞
文化大學 1015 孫顛諾 / 1011 邱富鴻
北市大學 1296 鄭凱文 / 1297 廖晁邦
清華大學 1137 戴偉翔 / 1138 洪紹中
中興大學 1053 黃逸森 / 1054 林少淵
陽明交大 1141 王顛銘 / 1143 林昊翰
臺中教大 1174 簡碩慶 / 1176 魏以諾
臺灣體大 1255 賴柏佑 / 1258 蔡富丞
亞洲大學 1026 張瑞衡 / 1027 蔡岳霖
成功大學 1059 周承緯 / 1060 蔡政穎
中山大學 1043 單奕誠 / 1045 張宸愷
中正大學 1049 施冠志 / 1050 劉宗宥
高雄師大 1118 高暉喆 / 1120 陳彥銘
嘉義大學 1160 黃義驊 / 1164 劉秉勳
高雄大學 1104 呂承哲 / 1106 陳俊毓
屏東科大 1081 費程安 / 1082 李政杰
臺南大學 1209 劉浩恩 / 1211 葉冠廷
高醫大學 1041 徐國書 / 1040 黃一晨
臺東大學 1197 賴仕晨 / 1198 王柏凱
長榮大學 1035 洪奇正 / 1037 蘇善丞
僑光科大 1292 廖宥宸 / 1290 鄭宇晏

3. 團體賽 (共 14 隊參賽，決賽取前 8 隊)

臺灣師大

1228 張晉嘉	1229 葉作詮	1230 楊上封	1231 呂冠賢	1232 呂御瑋
1233 李翊瑋	1234 紀奕璿	1235 鄭宇倫	1236 曾 嶧	

臺灣科大

1216 蔡程瀚	1217 劉佳峰	1218 吳興亞	1219 王延書	1220 張晉權
1221 林育丞	1222 陳政佑	1223 李羿廷	1224 汪宥鎰	1225 黃大維
1226 曾品翔	1227 莊博洵			

國立體大

1260 何志偉	1261 胡鎮顯	1262 吳哲穎	1263 邱子紘	1264 周宥翔
1265 陳宇哲	1266 謝承峰	1267 林庭任	1268 邱紹華	1269 吳明哲
1270 黃睿璿	1271 杜心策			

輔仁大學

1313 周敬詠	1314 陳奕中	1315 簡見獻	1316 陳俊宇	1317 謝東霖
1318 鄭又睿	1319 張宇廷	1320 曹宥任	1321 黃崇毓	1322 黃靖皓
1323 陳雋濤	1324 陳多憲			

文化大學

1003 吳宸宇	1004 陳翰陞	1005 武昺華	1006 李安倫	1007 李宗諺
1008 林恆毅	1009 李承遠	1010 林哲宇		

北市大學

1301 林煜傑	1302 廖倬甫	1303 王渝凱	1304 黃琮譯	1305 陳政寬
1306 吳冠勳	1307 蘇力揚	1308 劉廣珩	1309 陳子亦	1310 呂沛洋
1311 陳子睿	1312 林冠廷			

清華大學

1123 莊宇傑	1124 陳沛寬	1125 涂冠宇	1126 施宇航	1127 李加慶
1128 陳崇璋	1129 陳信遠	1130 張軒瑀	1131 簡博軒	1132 紀丞祐
1133 蔡知翰	1134 范萬浚			

虎尾科大

1067 劉宇哲	1068 歐宇騫	1069 周璟佑	1070 陳羿宏	1071 王宥歲
1072 陳文洋	1073 曾子祁	1074 黃德政	1075 陳柏丞	1076 王彥霖
1077 陳承佑	1078 邱鈺修			

臺灣體大

1240 詹堯文	1241 黃暉翔	1242 羅震綸	1243 陳延碩	1244 郭諾恩
1245 何秉庠	1248 王鴻順	1249 蔡宗佑	1250 林倉億	1251 林哲揚
1252 許傑森	1253 陳頌修			

高雄師大

1108 陳華葦	1109 陳韡承	1110 王品翔	1111 林芮呈	1112 曾國禎
1113 張簡山河	1114 楊典翰	1115 邱靖期	1116 張行銓	1117 鄭睿誠

嘉義大學

1145 徐中毅	1146 王意鑫	1147 龔郁軒	1148 李凱繹	1149 陳冠郁
1150 趙梓愷	1151 黃宇晨	1152 洪靖童	1153 林宇堂	1154 楊博傑
1155 陳宥宇	1156 劉宗承			

高雄大學

1086 林正易	1087 鄭惟駿	1088 張祐欣	1089 林禹丞	1090 黃冠岳
1091 鄭立朋	1092 楊凱安	1093 杜勁霆	1094 許桐睿	1095 李文喆
1096 蕭 順	1097 林竝辰			

臺南大學

1201 沈憲誼	1202 林祐銘	1203 吳宗承	1204 林宇鈺	1205 徐瑋志
1206 劉宸言	1207 蕭堃霖			

彰化師大

1166 杜泓霆	1167 林億豪	1168 陳宥鉸	1169 郭曜宇	1170 易重德
1171 邱啓睿	1172 韓昆霖			

【公開女生組】分項分組編配表

1. 單打賽 (共 55 名參賽，決賽取前 8 名)

2004 陳子菡(文化大學)	2005 廖若芄(文化大學)	2006 楊采甯(中國醫大)
2007 連以婕(中國醫大)	2009 林庭聿(中臺科大)	2011 游喻婷(亞洲大學)
2012 陳珮菡(東吳大學)	2013 黃聖淳(東吳大學)	2014 楊雅玲(航空學院)
2015 童婕茵(高醫大學)	2016 顏思涵(中山大學)	2017 莊珈瑜(中山大學)
2019 林昱欣(中央大學)	2020 張薰尹(中央大學)	2021 蔡立妤(中正大學)
2022 鄭詠潔(中正大學)	2023 余芷妍(中正大學)	2026 許秣楹(成功大學)
2027 韓玉珍(成功大學)	2028 翁子喬(成功大學)	2032 彭佳翎(東華大學)
2034 洪郁潔(虎尾科大)	2035 洪毅婷(屏東科大)	2036 董秋彤(屏東科大)
2037 陳韻仔(屏東科大)	2038 魏季姍(高雄大學)	2042 王珮蓉(高雄科大)
2043 莊綵螢(高雄師大)	2046 趙亭妤(清華大學)	2051 楊雅筑(嘉義大學)
2054 詹子蕓(彰化師大)	2062 徐瑄憶(臺中教大)	2073 賴梓錡(國北教大)
2079 曾國瑜(國北教大)	2080 王亮勻(國北教大)	2083 陳晏儒(臺南大學)
2088 黃祺雅(臺南大學)	2089 余梓櫻(臺南大學)	2091 吳婕妤(臺灣大學)
2093 林于穎(臺灣大學)	2105 楊穎琦(臺灣師大)	2106 黃鈺婷(海洋大學)
2107 薛幼佳(海洋大學)	2113 鄭巧筠(臺灣藝大)	2121 沈俞汎(臺灣體大)
2127 李雨璇(臺灣體大)	2128 曾鈺婷(臺灣體大)	2145 謝宜恩(國立體大)
2149 謝宜岑(國立體大)	2150 賴家淇(陸軍官校)	2153 汪子晴(實踐大學)
2154 彭雨薇(北市大學)	2155 柯若瑄(北市大學)	2156 謝芷楹(北市大學)
2173 陳懿慧(輔仁大學)		

2. 雙打賽 (共 40 隊參賽，決賽取前 8 隊)

臺灣大學 2092王曉禎 / 2093林于穎	臺灣大學 2090丁子甯 / 2091吳婕妤
中央大學 2020張薰尹 / 2019林昱欣	海洋大學 2108林宣妤 / 2112齊 億
海洋大學 2110陳佳彤 / 2111蘇曉琪	國北教大 2073賴梓錡 / 2074許 彤
國北教大 2075鄭盈楹 / 2076廖苒苒	國立體大 2147陳鈺煊 / 2148謝宓妍
國立體大 2145謝宜恩 / 2146李佑希	輔仁大學 2173陳懿慧 / 2174簡巧芸
東吳大學 2012陳珮菡 / 2013黃聖淳	中原大學 2001陳焮如 / 2002楊心慈
文化大學 2005廖若芄 / 2003簡佳珊	北市大學 2158楊筑云 / 2157詹又蓁
北市大學 2166張芸榕 / 2167林彥妤	清華大學 2047陳姿佑 / 2048陳宥蓁
陽明交大 2050楊絮米 / 2049龔貞允	臺中教大 2060王若萱 / 2061尤茹逸
臺中教大 2058江采庭 / 2059馬子玄	臺灣體大 2131葉宥忻 / 2129廖珈恩
臺灣體大 2130林羽珮 / 2127李雨璇	中國醫大 2006楊采甯 / 2007連以婕
成功大學 2027韓玉珍 / 2030葉卉珊	成功大學 2029吳阡裴 / 2031鄭安茜
中山大學 2018簡綵琳 / 2016顏思涵	中正大學 2025蔡立婕 / 2024溫珮廷
中正大學 2023余芷妍 / 2021蔡立妤	高雄師大 2044劉庭妤 / 2045黃靖珊
嘉義大學 2053蔡宜璇 / 2052劉諭璉	高雄大學 2040杜宜宸 / 2038魏季姍

屏東科大 2035洪毅婷 / 2036董秋彤
臺南大學 2083陳晏儒 / 2085吳依捷
輔英科大 2175沈玥姍 / 2176胡詠晴
景文科大 2151陳虹宇 / 2152吳宣佩
彰化師大 2055廖芳翎 / 2057黃苡晴

臺南大學 2084李柔盈 / 2086林書甄
高雄科大 2041徐 瑩 / 2042王珮蓉
臺東大學 2081邱于娟 / 2082鍾筑媛
彰化師大 2054詹子蕪 / 2056楊佳淇
中臺科大 2008邱紘嘉 / 2009林庭聿

3. 團體賽 (共 5 隊參賽，決賽取前 3 隊)

臺灣師大

2094 賴慶卉	2095 陳政蓁	2096 林 頤	2097 吳佩姍	2098 楊子慧
2099 陳好蓁	2100 李品萱	2101 陳佑嘉	2102 胡綾芳	2103 張淨惠
2104 高 處				

國立體大

2133 邱品蒨	2134 黃姿菱	2135 王思敏	2136 陳羽彤	2137 鍾嘉恩
2138 宋祐煊	2139 王宥筑	2140 陳宣妮	2141 白韞秀	2142 黃子菱
2143 李姿佩	2144 蔡欣蓓			

臺北商大

2063 黃瀨平	2064 吳孟真	2065 游美儒	2066 林佩縈	2067 張心俞
2068 林子妘	2069 黃語恩	2070 蔡幸臻	2071 鄭希妍	2072 陳焮羽

北市大學

2159 吳芸綺	2160 黃羽薇	2161 黃筠煊	2162 王郁曦	2163 洪妍恩
2164 林思雲	2165 王珮仔	2168 蔡諾琳	2169 李佳馨	2170 鄭宇捷
2171 林芷均	2172 許芮苙			

臺灣體大

2114 鄭雅婷	2115 簡呈芸	2116 池宥融	2117 鄭暄穎	2118 林愉容
2119 李筠雅	2120 陳品容	2122 楊璐澄	2123 劉宇真	2124 張芳慈
2125 李佳祐	2126 吳善喬			

【一般男生組】分項分組編配表

1. 單打賽 (共 32 名參賽，決賽取前 8 名)

3001 高羿民(中山醫大)	3002 黃俞荏(中信學院)	3004 羅懷喆(中信學院)
3017 徐子皓(中原大學)	3019 李俊鋒(文化大學)	3020 蔡駿博(文化大學)
3022 高帆辰(中國科大)	3023 吳柏裕(中臺科大)	3038 蕭加恩(明志科大)
3039 李振瑋(明新科大)	3053 柯羽禾(空軍官校)	3057 劉俊言(長榮大學)
3058 蔡乙瑋(長榮大學)	3061 陳柏翰(致理科大)	3074 李宇珩(中央大學)
3087 盧子皓(成功大學)	3088 陳磊嶽(金門大學)	3090 陳昌譽(屏東大學)
3091 康斌霆(屏東大學)	3119 林倉煜(高雄師大)	3158 許佑恩(臺中科大)
3183 李奕鋆(臺灣大學)	3184 楊尚謙(臺灣大學)	3197 周駿捷(海洋大學)
3204 李承歡(臺灣體大)	3206 李皓庭(淡江大學)	3220 林毅承(陸軍專校)
3221 章耘鎧(景文科大)	3224 童丞佑(萬能科大)	3237 曾名造(僑光科大)
3253 余秉澤(輔仁大學)	3256 林茗峻(靜宜大學)	

2. 雙打賽 (共 16 隊參賽，決賽取前 8 隊)

臺灣師大 3189周俊宏 / 3190林庠楚	臺灣科大 3186邱明亮 / 3185徐加城
臺灣科大 3187翁得中 / 3188鄭庠修	中原大學 3018韓孟勳 / 3017徐子皓
文化大學 3020蔡駿博 / 3021曾敬廷	長庚大學 3055楊凱翔 / 3056吳冠霖
慈濟大學 3222吳承熙 / 3223朱晟豪	亞洲大學 3036賴瑞炫 / 3037詹翔亦
高雄科大 3117高翊盛 / 3118謝定育	空軍官校 3054龔千豪 / 3053柯羽禾
長榮大學 3057劉俊言 / 3058蔡乙瑋	勤益科大 3144黃勇振 / 3145溫士緯
明新科大 3039李振瑋 / 3040蔡秉諺	僑光科大 3238李子佑 / 3239林子喬
南臺科大 3059李佳原 / 3060林建擘	中信學院 3002黃俞荏 / 3003許晨旭

3. 團體賽 (共 16 隊參賽，決賽取前 8 隊)

臺灣大學

3171 江 檀	3172 鄧宇晴	3173 李丞宇	3174 華運愷	3175 汪 喆
3176 陳奕丞	3177 高嘉泓	3178 徐加聖	3179 林品呈	3180 楊子毅
3181 劉安哲	3182 吳定謙			

中央大學

3062 許宸睿	3063 莊展鴻	3064 江秉縉	3065 張皓閔	3066 胡致嘉
3067 江濬宏	3068 郭來暉	3069 郭碩宏	3070 謝博堯	3071 李凡邑
3072 林秉逸	3073 陳昱誠			

海洋大學

3191 林奕勳	3192 詹士暉	3193 李冠緯	3194 謝介元	3195 陳侑維
3196 許紹恆	3198 楊智凱	3199 許耕肇	3200 李宜倫	3201 黃瀚緯
3202 吳柏窩	3203 鄭元睿			

臺北科大

3159 廖翊安	3160 楊謙君	3161 甲斐匠	3162 劉柏劭	3163 陳志遠
3164 蔡伯鑫	3165 鄭君瀚	3166 蕭詠仁	3167 江友皓	3168 吳昱承
3169 賴秉陞	3170 范淳証			

輔仁大學

3241 段力平	3242 蔡松宇	3243 高宏斌	3244 簡于荃	3245 盛衍修
3246 葉峻榮	3247 許立宏	3248 劉子瑜	3249 許育綾	3250 趙益安
3251 蕭祥侑	3252 廖俊程			

中原大學

3005 陳華文	3006 林暉諒	3007 吳甫陞	3008 呂俊逸	3009 蔡孟哲
3010 廖于睿	3011 陳俊憲	3012 陳蔚鴻	3013 黃約勝	3014 盧暉勳
3015 郭守閔	3016 葉詠淞			

元智大學

3025 程易弘	3026 黃柏軒	3027 連禹翔	3028 黃永泰	3029 廖品修
3030 林恆頌	3031 黃杰	3032 王翊宸	3033 鄧福鈞	

清華大學

3120 郭軍毅	3121 賴東佑	3122 黃家齊	3123 王紀堯	3124 黃翊倫
3125 鄧韋辰	3126 游竣文	3127 詹冠易	3128 楊濟安	3129 蕭以勝
3130 KALAIMANI VISHAL MANI	3131 洪宇軒			

陽明交大

3132 陳昀濤	3133 劉易洲	3134 黃宜澤	3135 林彥均	3136 蔡珽凱
3137 林稟儒	3138 張傑淇	3139 吳承祐	3140 黃子昕	3141 林昊錡
3142 郭綽軒	3143 張紘誌			

逢甲大學

3207 顧皓歲	3208 楊育愷	3209 盧柏翰	3210 林愷捷	3211 王星賀
3212 溫昕碩	3213 許祐嘉	3214 張育銓	3215 方浩翰	3216 周忠佑
3217 廖泓羽	3218 巫宸與			

成功大學

3075 黃炳逢	3076 劉宏昱	3077 張祐璋	3078 賴珩儂	3079 顏伯宇
3080 彭新祐	3081 劉宇恆	3082 張崇文	3083 郭祐廷	3084 杜彥澤
3085 王齊碩	3086 彭以呈			

嘉義大學

3146 田壬水	3147 鄧敬霖	3148 陳紀睿	3149 鄭之鈞	3150 林瑋斌
3151 簡于棠	3152 張智翔	3153 張偉晨	3154 賴柏均	3155 姚柏均
3156 張鎧麟	3157 徐培銘			

屏東科大

3092 倪廷安	3093 黃冠霖	3094 蕭利維	3095 魏鼎軒	3096 施承宏
3097 林佑憲	3098 李秉鴻	3099 李宗恩	3100 胡凱勳	3101 吳凱恩
3102 蔣富洋	3103 葉建樑			

高雄科大

3105 葉紘志	3106 黃柏竣	3107 楊力丞	3108 程秣堃	3109 郭紘哲
3110 余睿恩	3111 楊汶瑞	3112 高培元	3113 李勗銘	3114 王澤鑑
3115 陳亦廷	3116 吳定隆			

明新科大

3041 劉庭豪	3042 武陳國寶	3043 林楷軒	3044 張宇恆	3045 范晉達
3046 陳祥筌	3047 金宥辰	3048 劉紹謙	3049 費彥璋	3050 劉峻豪
3051 黃祐淳	3052 江秉駿			

僑光科大

3225 翁志凱	3226 林柏宇	3227 邱惟駿	3228 呂科諭	3229 陳威誠
3230 林奕誠	3231 鐘昱丞	3232 童振睿	3233 陳慶民	3234 蔡享宸
3235 林竑毅	3236 李昱勳			

【一般女生組】分項分組編配表

1. 單打賽 (共 32 名參賽，決賽取前 8 名)

4013 楊采容(中山醫大)	4014 陳亭安(中山醫大)	4015 羅宇晴(中信學院)
4044 鄭心語(中臺科大)	4045 胡安瑜(中臺科大)	4046 菅原 奏由華(元智大學)
4048 莊心樂(元智大學)	4049 顏伊靜(世新大學)	4052 張啓僑(空軍官校)
4053 蔡佩苓(長庚大學)	4054 王雅淳(長庚科大)	4055 曾于珊(長庚科大)
4112 郭好宣(成功大學)	4117 周宥均(屏東大學)	4118 周佳誼(屏東大學)
4170 胡詩楊(臺中科大)	4172 邵榆倩(臺北大學)	4175 何彥瑜(臺北科大)
4176 許藹薰(臺北商大)	4180 郭昶辰(臺南大學)	4181 葛羿庭(臺南大學)
4182 郭珉惟(臺南護專)	4183 嚴予晴(臺南護專)	4195 曾品珊(臺灣大學)
4196 劉曉穎(臺灣科大)	4198 詹美期(臺灣師大)	4212 施以晴(臺灣藝大)
4213 曾靜螢(臺灣體大)	4214 盧詩涵(國立體大)	4228 林家旗(僑光科大)
4231 楊采庭(臺北醫大)	4247 陳君而(靜宜大學)	

2. 雙打賽 (共 16 隊參賽，決賽取前 8 隊)

臺灣大學 4193羅愷忻 / 4194張晏禎	臺灣師大 4198詹美期 / 4199龔盈樺
東華大學 4113黃莉珊 / 4114吳毓馨	臺北科大 4173李易秦 / 4174林郁玲
臺北商大 4178吳禹辰 / 4177林育茹	臺北商大 4179蔡詠筑
文化大學 4030楊詠琇 / 4029藍心妘	元智大學 4047黃芷婕
臺中科大 4170胡詩楊 / 4171周宜靜	高雄大學 4132江楷琪 / 4131何苡岑
屏東大學 4118周佳誼 / 4115姚采汝	屏東大學 4117周宥均 / 4116郭逸芸
輔英科大 4244林容瑄 / 4245潘苡瑄	中臺科大 4042王予彤 / 4043呂紫琪
僑光科大 4228林家旗 / 4229劉祐岑	中信學院 4016玉雅琳

3. 團體賽 (共 16 隊參賽，決賽取前 8 隊)

政治大學

4119 胡乃云	4120 林 曦	4121 李宣頤	4122 王蘊晴	4123 江婕綾
4124 陳郁文	4125 陳心喻	4126 林頁廷	4127 許鈞甯	4128 李雅慈
4129 原田結奈	4130 黃巧雲			

臺灣大學

4184 張家榆	4185 王品淳	4186 黃羿寧	4187 鄧伊捷	4188 卓均而
4189 周芊妤	4190 謝宜樺	4191 林靖容	4192 賴甯哲	

中央大學

4076 郭書岑	4077 張雅涵	4078 王靖妤	4079 王映慧	4080 劉芷安
4081 賴昀廷	4082 陳莉豐	4083 楊勻禔	4084 王思予	4085 徐若瑄
4086 簡允虹	4087 郭思妤			

海洋大學

4202 詹寶霓	4203 張予真	4204 鄭薇儀	4205 藍珮綺	4206 楊詠捷
4207 余亞蓁	4208 徐伊薇	4209 陳予晴	4210 許芝瑜	4211 張詠晴

輔仁大學

4232 李芝靚	4233 楊昕潔	4234 劉昱靚	4235 虞靜縈	4236 周緝玟
4237 蔡韶均	4238 徐華臨	4239 張珈瑄	4240 李又寧	4241 方昕雅
4242 林安妤	4243 張宸瑜			

中原大學

4017 姜羽芹	4018 梁芷瑄	4019 邱于瑄	4020 黃詩閔	4021 賴又寧
4022 彭姿淳	4023 莊子萱	4024 羅云辰	4025 陳羿吟	4026 陳渝姍
4027 李嶺嬈	4028 郭家盈			

清華大學

4146 張家綺	4147 林詠晴	4148 蕭珮心	4149 林鈺芳	4150 張可霓
4151 陳名	4152 馬富妤	4153 劉育如	4154 魏崇悅	4155 王奕蕎
4156 鄭詠心	4157 張依涵			

中興大學

4088 黃子苓	4089 廖子菱	4090 王羽潔	4091 蔡涵家	4092 陳珮均
4093 吳韶芸	4094 羅翊庭	4095 陳君琳	4096 楊林彩桐	4097 吳沛璇
4098 賴玫亘	4099 唐晨菱			

陽明交大

4158 紀儷智	4159 邱翊榛	4160 黃于真	4161 林昀安	4162 賴佳莘
4163 黃安安	4164 楊昀容	4165 郭映妤	4166 黃仲璿	4167 林佳汶
4168 王均琦	4169 郭庭榛			

逢甲大學

4216 古子歆	4217 胡琦禎	4218 盧思妍	4219 徐丞妍	4220 楊妤榛
4221 王晨恩	4222 葉于瑄	4223 吳沁芸	4224 黃孟馨	4225 盧蓁怡
4226 王筱筑	4227 徐彩容			

中山醫大

4001 廖苡妍	4002 胡育慈	4003 廖壬瑜	4004 葉芸希	4005 柯旻萱
4006 林孟萱	4007 林沛宣	4008 徐靖涵	4009 黃澗玄	4010 孫琦雅
4011 李羿寬	4012 陳韋蓁			

中國醫大

4031 陳平	4032 洪海晴	4033 傅寧怡	4034 蔡為明	4035 郭育鈺
4036 張子庭	4037 莊薇可	4038 陳好	4039 黃苡瑄	4040 林宛玉
4041 郭婕琳				

成功大學

4100 翁子晴	4101 王詩綉	4102 莊筑安	4103 劉庭允	4104 顏子晴
4105 林惠岳	4106 楊文薰	4107 陳羽捷	4108 張筱佩	4109 陳冠臻
4110 郭予欣	4111 黃澗葳			

中山大學

4068 黃子庭	4069 吳珮萱	4070 張岨方	4071 黃怡瑄	4072 林宛葶
4073 詹媿宇	4074 歐佳緯	4075 鍾宜臻		

高雄科大

4133 黃子涵	4134 吳若瑄	4135 蕭芷柔	4136 敖斯媛	4137 魏文儀
4138 邱怡瑄	4139 周語捷	4140 郭心宇	4141 張穗庭	4142 伍禹柔
4143 劉珈伶	4144 梁云瑄			

高醫大學

4056 陳立昫	4057 莊翊琪	4058 蕭璽恩	4059 柯皓筑	4060 蔡秣霖
4061 邱亭禎	4062 周亭誼	4063 陳庭絜	4064 王惟欣	4065 林靜秀
4066 吳念潔	4067 朱庭萱			

【公開混合組】分項分組編配表

1. 雙打賽 (共 44 隊參賽，決賽取前 8 隊)

臺灣大學 1214丁彥宸 / 2092王曉禎	臺灣大學 1213楊承濤 / 2090丁子甯
海洋大學 1237李翔赫 / 2108林宣妤	海洋大學 1239盧冠銘 / 2109許家僊
國北教大 1189簡昱安 / 2078朱涵楨	國北教大 1191林豐成 / 2077張家毓
國立體大 1276盧明哲 / 2148謝宓妍	國立體大 2146李佑希 / 1277何文勛
文化大學 1012施俊宇 / 2004陳子菡	文化大學 1011邱富鴻 / 2003簡佳珊
北市大學 1294魏俊緯 / 2157詹又蓁	北市大學 1295吳軒毅 / 2158楊筑云
清華大學 1137戴偉翔 / 2047陳姿佑	清華大學 2048陳宥蓁 / 1138洪紹中
陽明交大 2049龔貞允 / 1144許恩瑋	陽明交大 1143林昊翰 / 2050楊絮米
虎尾科大 1079游承宥 / 2033莊又瑜	臺中教大 2061尤茹逸 / 1175黃宇頡
臺中教大 1178周圻修 / 2059馬子玄	臺灣體大 2129廖珈恩 / 1256林永晟
臺灣體大 1255賴柏佑 / 2130林羽珮	靜宜大學 1329李育丞 / 2177楊佐羚
亞洲大學 1027蔡岳霖 / 2011游喻婷	成功大學 2029吳阡裴 / 1057謝智賢
成功大學 2030葉卉珊 / 1061楊仕均	中山大學 1044蔡睿航 / 2017莊珈瑜
中山大學 1042洪煒宥 / 2018簡綵琳	中正大學 2024溫珮廷 / 1047詹程皓
中正大學 2025蔡立婕 / 1050劉宗宥	高雄師大 2044劉庭妤 / 1121林承緯
高雄師大 1122劉承昀 / 2043莊綵螢	嘉義大學 1161蔡承諺 / 2053蔡宜璇
嘉義大學 1162陳 昕 / 2052劉諭璉	高雄大學 2040杜宜宸 / 1103蘇 恒
高雄大學 2039莊捷仔 / 1102蘇育任	屏東科大 2037陳韻仔 / 1085林承鋒
臺南大學 2085吳依捷 / 1208楊秉諺	臺南大學 1210朱祐葳 / 2087林郁珍
高雄科大 1107洪庭楷 / 2041徐 瑩	高醫大學 1041徐國書 / 2015童婕茵
臺東大學 2082鍾筑媛 / 1199陳俊霖	臺東大學 2081邱于娟 / 1198王柏凱
中臺科大 1018葉植鈞 / 2010李雨樺	澎湖科大 2132陳德捷 / 1259楊承玳

【一般混合組】分項分組編配表

1. 雙打賽（共 16 隊參賽，決賽取前 8 隊）

臺灣師大 3189周俊宏 / 4201張沁妘

臺灣科大 3188鄭庚修 / 4197楊舒婷

文化大學 3019李俊鋒 / 4029藍心妘

銘傳大學 4246蕭彤恩 / 3255林品宏

高雄大學 3104謝承育 / 4131何苡岑

輔英科大 4245潘苡瑄 / 3254孫 鵬

弘光科大 4050江珮臻 / 3035賴駿熒

僑光科大 3238李子佑 / 4230鐘珮云

臺灣師大 3190林庠楚 / 4200林予安

國立體大 4215邱宇瑄 / 3205蕭 懌

世新大學 4049顏伊靜 / 3034黃繼田

高雄師大 4145林熠凡 / 3119林倉煜

屏東大學 3089林均翰 / 4115姚采汝

空軍官校 4052張啓僑 / 3054龔千豪

中臺科大 4043呂紫琪 / 3024林伯鴻

僑光科大 4229劉祐岑 / 3240陳彥維

中華民國115年全國大專校院運動會競賽規程（總則）

- 第一條 依據：本競賽規程依據全國大專校院運動會（以下簡稱「全大運」）舉辦準則第九條規定訂定之。
- 第二條 宗旨：為發展我國大專校院競技運動風氣，提高運動技術水準，培育優秀運動員，特舉辦中華民國115年全大運。
- 第三條 主辦機關：運動部。
- 第四條 承辦學校：國立中央大學。
- 第五條 協辦機關及單位：教育部、環境部、臺北市政府、新北市政府、臺中市政府、中央警察大學、中原大學、元智大學、臺北市立大學、健行科技大學、國立體育大學、國家運動訓練中心公西靶場、日月潭國家風景區管理處、桃園市立平鎮高級中等學校、新北市三重區厚德國民小學。
- 第六條 日期與地點：訂於中華民國115年5月2日（星期六）至5月6日（星期三）共計5天，於國立中央大學及各指定場地舉行。
- 第七條 參加學校：中華民國各公立及已立案之私立大專校院為參賽學校。
- 第八條 競賽種類及分組：
- 一、競賽種類：
- （一）必辦種類：
1. 田徑2. 游泳3. 體操4. 桌球5. 羽球6. 網球7. 跆拳道8. 柔道9. 擊劍10. 射箭11. 舉重
12. 射擊13. 拳擊14. 空手道15. 角力16. 軟式網球17. 木球18. 划船19. 輕艇20. 自由車。
- （二）選辦種類：電子競技。
- 二、競賽分組：
- （一）公開男生組
- （二）公開女生組
- （三）一般男生組
- （四）一般女生組
- （五）配合政府新南向政策，邀請南向國家大學運動員參與公開組之競賽，其成績及排名並列。

第九條 各競賽種類之各組、科目、項目及人（隊、組）數限制，依「中華民國115年全大運 各競賽種類、各組、科目、項目及人（隊、組）數表」（如附件三）規定辦理，相關內容詳如技術手冊（分則）。

第十條 參賽資格：

一、參加比賽之運動員以各校 114 學年度第二學期正式註冊在學之學生（教育部頒布之正式學制者，選讀生、先修生、補習生、空中補校、僑生專修班及各種短期訓練班學生不得參加）。軍、警校院以正期生及專科部學生為限，空中大學之運動員必須是 114 學年度正式註冊選課之學生始得參賽（需檢附參賽運動員第二學期註冊繳費證明及選課單影本）。

二、身體狀況：

（一）身體健康及性別，由參加各校自行指定醫院檢查及性別認定，可以參加劇烈運動者，並由運動員於運動員保證書（如附件四）中具結，始能報名參加。

（二）有關跨性別(Transgender)學生運動員跨組別參賽者，運動部 114 年 10 月 1 日運競（七）字第 1140051517A 號函檢送之跨性別(Transgender)學生運動員參與 115 年全大運試辦實施計畫內容辦理（詳見運動部官網 <https://www.sports.gov.tw/CL/5799>），經審查通過者，得具備跨性別組別報名之資格。

三、運動員註冊：所有參加中華民國115年全大運之運動員，必須向運動部 委託之中華民國大專院校體育總會（以下簡稱大專體總）辦理運動員註冊；未辦理註冊之各校運動員將無法參加全大運各項比賽。運動員註冊規定由運動部委託之大專體總另行訂定公告辦理。

四、凡經運動部同意備查判處停止比賽權之運動員及相關隊職員，至全大運正式比賽（含資格賽）前1日尚未恢復其權利者，不予註冊；已註冊之運動員及相關隊職員，被判處禁賽，而尚未解除禁賽處分者，不得出場及遞補。

五、全大運桌球、羽球及網球一般組各項目報名人數，超過「中華民國115年全大運各競賽種類、各組、科目、項目及人（隊、組）數表」規定參賽名額之隊（人）數限制時，由大專體總辦理資格賽，資格賽統一訂定名稱為「中華民國115年全國大專校院運動會（運動種類）O區錦標賽」。

六、參賽分組限制：

（一）公開男生組：凡符合本條第一至三款參賽資格且無第四款情事之各參賽學校男生運動員皆可參加本組。

（二）公開女生組：凡符合本條第一至三款參賽資格且無第四款情事之各參賽學校女生運動員皆可參加本組。

（三）一般男生組：凡符合本條第一至三款參賽資格且無第四款情事，及未受第七款限制之各參賽學校男生運動員才可參加本組。

(四) 一般女生組：凡符合本條第一至三款參賽資格且無第四款情事，及未受第七款限制之各參賽學校女生運動員才可參加本組。

(五) 同一運動種類運動員不得跨組參賽。

七、參賽運動員(含境外生)具有下列情形之一者應參加公開組：

(一) 體育運動相關系所之學生。

(二) 依中等以上學校運動成績優良學生升學輔導辦法規定入學大專校院及專科學校五年制(以下簡稱五專)之學生，含甄審、甄試、單獨招生、轉學(插班)考試加分等(經轉學插班考試者，如原參賽組別為一般組或乙組者不在此限)。

(三) 入學管道採計運動專長術科檢定或術科測驗(非基本體能)或運動成績之學生。

(四) 具有社會甲組或職業運動員資格者(如附件五)。

(五) 就讀高級中等以上學校時期入選各競賽種類之國家(地區)代表隊運動員，唯身心障礙比賽之國家(地區)代表隊，不涉及競賽規程第十條第七款第一至四目者，得參加一般組。

(六) 境外生就讀高級中等以上學校時期參加國際運動總會、國際單項運動總會舉辦之錦標賽、認可之國際比賽，或列有國際單項運動總會之國際排名。

(七) 就讀高級中等以上學校時期，參加全國運動會、全國中等學校運動會或升學輔導指定盃賽獲得該競賽種類最優級組前八名運動員。

註1：境外生係指正式修讀學位之外國學生、僑生(含港澳)、正式修讀學位之陸生。

註2：上述第五目之國家(地區)係依據國際奧林匹克委員會(簡稱國際奧委會；英文：International Olympic Committee, IOC)，所註冊之國家(地區)為規範。

八、田徑、游泳由各校自行選拔合乎參賽標準(詳田徑、游泳技術手冊)之運動員，依田徑、游泳技術手冊規定報名；於全大運所有參賽項目均未晉級或未達標準之學校，得由田徑、游泳各組報選一名運動員參賽全大運。

符合本條第七款第一目「大專校院體育運動相關系所」係指下列系所：

編號	單位(學系)名稱	編號	單位(學系)名稱
1	國立臺灣師範大學體育與運動科學系(含碩士班)、運動競技學系(含碩士班)	10	國立彰化師範大學運動學系(含碩士班)
2	國立臺北教育大學體育學系(含碩士班)	11	國立臺南大學體育學系(含碩士班)
3	國立臺中教育大學體育學系(含碩士班)	12	國立高雄師範大學體育學系(含碩士班)、運動競技與產業學士原住民專班
4	國立嘉義大學體育與健康休閒學系暨研究所	13	國立臺東大學體育學系(含碩士班)、競技與運動科學學系

5	國立屏東大學體育學系（含碩士班）	14	國立東華大學體育與運動科學系（含碩士班）
6	臺北市立大學--體育學系、陸上運動學系、水上運動學系、球類運動學系、技擊運動學系、競技運動訓練研究所	15	輔仁大學體育學系（含碩士班）
		16	中國文化大學體育學系（含運動教練碩士班）、技擊運動暨國術學系
7	國立體育大學--陸上運動技術學系、球類運動技術學系、技擊運動技術學系、競技與教練科學研究所	17	國立中正大學運動競技學系
8	國立臺灣體育運動大學--體育學系（含碩士班）、競技運動學系（含碩士班）、技擊運動學系、球類運動學系	18	國立高雄大學運動競技學系
9	國立清華大學運動科學系（含碩士班）	19	長榮大學運動競技學系（所）

第十一條 競賽秩序：

- 一、各競賽種類秩序，由全大運執行委員會（以下簡稱執委會）競賽組公開抽籤或按各競賽種類運動規則規定編排之。
- 二、凡賽程種類項目時間衝突，不得請求變更或調整。

第十二條 註冊報名、單位報到及會議：

- 一、全大運職隊員註冊報名，採電腦網路一次作業完成方式辦理。
- 二、參加學校應於規定時間內向大專體總辦理運動員註冊報名，完成手續後，不得更改名單及種類項目。
- 三、註冊報名規定：

從大專體總官方網站 <http://www.ctusf.org.tw> 進行註冊報名工作，各項規定如下

(一) 註冊報名日期：

1. 註冊：訂於中華民國114年12月8日（星期一）起至115年2月23日（星期一）下午5時止，逾時不予受理。
2. 報名：訂於中華民國115年1月1日（星期四）起至115年2月25日（星期三）中午12時止，逾時不予受理。

(二) 各參加學校應依據大專體總官方網站之「全大運網路報名作業系統操作規範」辦理註冊報名作業。

(三) 大專體總編製並函送各參加學校帳號、密碼，各參加學校應由承辦人負責辦理完成註冊報名作業。

- (四) 各參加學校完成註冊報名手續後，必須將註冊報名表、運動員保證書、個人資料授權書（如附件六）、境外生參賽資格保證書（如附件七）及報名費繳交憑證，於115年3月2日（星期一）下午5時送（寄）達大專體總，（10489臺北市中山區朱崙街20號13樓，TEL：02-27710300，FAX：02-27710305），俾利辦理資料查核作業。
- (五) 各參加學校職隊員註冊報名時，應上傳最近3個月內之數位證件照（2吋正面、脫帽彩色半身照片），俾利大專體總及執委會製發運動員證及職員證，未上傳照片或錯置者不得註冊報名。參賽運動員必須攜帶大會製發之運動員證以備查驗，否則不得參賽。運動員證遺失，得於比賽前兩小時備妥身分證明文件、學生證及照片（2吋正面脫帽彩色半身）一張至大會競賽組補辦，號碼布遺失得於賽前兩小時前攜帶運動員證至大會競賽組補發，申請此兩項補辦（發）業務時，每人各需繳交費用新臺幣500元整。
- (六) 全大運各代表隊教練應取得該運動種類至少C級（丙級）以上教練證資格，且在有效期限內，並於線上報名時上傳教練證影本，始得完成報名。

四、抽籤：

- (一) 軟式網球於中華民國115年3月25日（星期三），於國立中央大學體育室會議室（桃園市中壢區中大路300號）（抽籤時段另行通知），其他各競賽種類依技術手冊規定辦理。
- (二) 桌球及木球於中華民國115年3月29日（星期日），於國立中央大學體育室會議室（桃園市中壢區中大路300號）（抽籤時段另行通知），其他各競賽種類依技術手冊規定辦理。
- (三) 羽球及網球於中華民國115年4月1日（星期三），於國立中央大學體育室會議室（桃園市中壢區中大路300號）（抽籤時段另行通知），其他各競賽種類依技術手冊規定辦理。

五、報到：中華民國115年5月2日（星期六）上午10至12時，假國立中央大學教研大樓A002教室（桃園市中壢區中大路300號）辦理。

六、報名費：

- (一) 田徑、游泳、體操（競技體操、韻律體操）、桌球、羽球、網球、跆拳道（對打、品勢）、柔道、擊劍、射箭、舉重、射擊、拳擊、空手道、角力、軟式網球、木球、划船、輕艇、自由車、電子競技等團體種類，依本規程第八條之分組計算，每一參加學校每一競賽種類報名參賽運動員5位（含）以下者，每人繳交報名費新臺幣800元整，超過5位者，每校每隊為新臺幣4,000元整。
- (二) 體操、桌球、羽球、網球、跆拳道、擊劍、舉重、射擊、拳擊、軟式網球、角力、木球、電子競技每一競賽分組僅報名參加一人之競賽種類個人賽之運動員，每人繳交報名費新臺幣800元整。惟參加雙打（含混雙）項目每組報名費為新臺幣1,500元整。
- (三) 上列報名參加資格賽之運動種類，晉級會內賽之運動員不再繳交報名費。

(四) 報名費支付方式如下：

1. 支票：開立受款人為「中華民國大專院校體育總會」之支票。
2. 電匯：電匯至「中華民國大專院校體育總會」
合作金庫銀行臺北分行帳號 0540-717-155224 之電匯單。
3. 郵政匯票：購買受款人為「中華民國大專院校體育總會」之郵政匯票。

七、總領隊會議：訂於中華民國115年5月2日（星期六）下午1時整，於國立中央大學教研大樓A002室（桃園市中壢區中大路300號）召開，請參賽單位總領隊出席。

八、各競賽種類技術、裁判會議：依據各競賽種類技術手冊時間地點舉行（不另發通知）。

九、開閉幕典禮：請參加學校之職隊員提前1小時至會場指定位置集合。

(一)開幕典禮：中華民國115年5月2日（星期六）下午5時，於國立中央大學田徑場（桃園市中壢區中大路300號）舉行。

(二)閉幕典禮：中華民國115年5月6日（星期三）下午4時，於國立中央大學大禮堂（桃園市中壢區中大路300號）舉行。

第十三條 申訴：

- 一、有關競賽爭議申訴案件，應依據中華民國各單項運動協（總）會規則及相關規定辦理；若規則無明文規定者，得先以口頭提出申訴，並於該場比賽結束後30分鐘內向各該競賽種類之審判或技術（仲裁）委員或裁判長提出書面（如附件九）申訴。未依規定時間內提出者，不予受理。書面申訴應由該代表隊領隊或教練簽名。
- 二、有關參賽運動員資格不符或冒名參賽之申訴，得先以口頭提出申訴，並於該場比賽結束後30分鐘內，向裁判長提出書面（如附件十）申訴，未依規定時間內提出者，不予受理。書面申訴應由該代表隊領隊或教練簽名方予受理，裁判長受理申訴後應立即將申訴案送請全大運組織委員會運動競賽小組。
- 三、任何申訴均須繳交保證金新臺幣5,000元，如申訴成功或經裁定不受理申訴時，退還其保證金，如經裁定其申訴事實不成立時，沒收其保證金並列入承辦學校經費收入。

第十四條 對運動競賽有爭議，得提起申訴，並依下列規定判定：

- 一、於各競賽種類之國際競賽規則（以下簡稱規則）有規定者，依該規定辦理。
- 二、前款規則無規定者，除運動員資格之疑義外，由各該單項競賽種類之審判或技術（仲裁）委員會判定，並為終決。
- 三、各該單項競賽種類之審判或技術（仲裁）委員會無法判定或屬運動員資格之疑義者，由組委會運動競賽小組判定，並為終決。

第十五條 全大運優勝參賽學校、運動員之獎勵，分獎盃、獎牌及獎狀三種；其頒給原則如下：

一、錦標獎盃（獎牌）：頒給獲錄取各組各競賽種類、科目前六名者，並頒發組隊教練獎狀，其設有團體項目者，以團體成績為團體錦標成績。錄取名額依實際參賽隊（人）數核計。

二、金、銀、銅獎牌及獎狀：頒給獲錄取各競賽項目前三名之運動員。

三、競賽項目獎狀：頒給獲錄取各競賽項目第四名至第八名之運動員。

四、運動精神獎狀：頒給競賽期間對運動員生活教育、運動品德及運動精神表現優異者；其實施計畫，由執委會訂定之。

五、本條第一款各組各競賽種類前六名，依各組參賽學校所獲各組各項金、銀、銅牌數，換算積分四分、二分及一分（第三名並列及男女混合組積分各半），加總後依高低順序錄取；分數相同者，以金牌數計，次以銀牌數計，餘此類推；技擊類部分計算錦標仍有相同，再採計「金牌運動員出場次數」、「銀牌運動員出場次數」、餘此類推「第八名運動員出場次數」以判定名次。

六、第二款競賽項目前三名及第三款競賽項目第四名至第八名，除一隊（人）參賽不予舉行比賽外，依實際參賽隊（人）數，按下列名額錄取：

（一）二隊（人）或三隊（人）各錄取一名。

（二）四隊（人）錄取二名。

（三）五隊（人）錄取三名。

（四）六隊（人）錄取四名。

（五）七隊（人）錄取五名。

（六）八隊（人）錄取六名。

（七）九隊（人）錄取七名。

（八）十隊（人）以上，錄取八名。

前項各款參賽隊（人）數之計算，以參加資格審定或選拔之隊（人）數為準。

但以體位分級之競賽項目，以磅重後實際參賽人數為準，不在此限。

七、資格賽之獎勵名額參照本條第二項規定，其餘明訂於分區錦標賽技術手冊。

八、參加資格賽具績效之教師、教練與運動員，所屬學校得訂辦法獎勵之。

第十六條 罰則：

一、參賽運動員如有資格不實或冒名參賽，經查證屬實者，依下列罰則處分之：

（一）如係參加個人項目，取消其繼續參賽資格及已賽成績、名次，並收回已發給之獎牌、獎狀。

(二)如係參加團體項目，取消該隊繼續參賽資格及已賽成績、名次，並收回已發給之獎牌、獎狀。

二、參加學校之職員、運動員於比賽期間，倘有違背運動精神之行為，如：對裁判員有不正當行為、延誤比賽、妨礙比賽等情事，由該種類裁判長逕行裁定停賽，並由該競賽種類之審判或技術（仲裁）委員會議判決，依下列罰則處分之：

(一)運動員毆打裁判員：

1. 個人項目：取消該運動員繼續參賽之資格，及該運動員參加115年全大運任何種類之比賽權利。
2. 團隊項目：取消該隊繼續參賽之資格，及該隊相關人員參加115年全大運該種類比賽權利。同時，該運動員亦按個人項目之罰則處理。
3. 除以上罰則外，另由組委會函請全國各相關運動協會及各該主管行政機關議處。

(二)職員毆打裁判員：

1. 取消該職員繼續行使職權之資格，並終生禁止該職員擔任全大運任何種類職員之權利。
2. 情節嚴重者，經由該種類審判或技術（仲裁）委員會議決後，得報請運動部備查取消該隊相關人員參加115年全大運該種類之比賽權利。

(三)運動員、職員故意妨礙、延誤比賽或擾亂會場：

1. 經裁判員或審判或技術（仲裁）委員當場勸導無效，未於規定時間內恢復比賽時，取消該隊該場繼續參賽之資格（如技術手冊規定）。
2. 情節嚴重者，經由該種類審判或技術（仲裁）委員會議決後，除取消115年全大運繼續參賽資格外，得報請運動部備查取消該隊相關人員參加115年全大運該種類之比賽權利。

三、裁判員毆打職員或運動員，立即取消該裁判員繼續行使職權之資格，除終生禁止該裁判員擔任全大運會任何種類裁判員之權利，另函請全國各相關運動協會及各該主管行政機關議處。

四、運動員證照片與本人不符者，應取消比賽資格。

五、運動員無故棄權，除取消該種類繼續參賽資格外，並得取消115年全大運後續各種類項目之比賽權利。

六、各學校運動員參加比賽，必須穿著規則規定之服裝。

- 七、職員不得兼任本單位以外學校之職員，運動員亦不得兼任其他學校之職員，否則取消其職員資格。
- 八、審判或技術（仲裁）委員、裁判長、裁判員（含記錄、計時、報告員等）不得兼任各參賽學校職員，否則取消其裁判（含記錄、計時、報告員等）資格。
- 九、若有二親等內之親屬參加該競賽運動種類者，不得擔任該運動種類之審判或技術（仲裁）委員、裁判長、裁判員（含紀錄、計時、報告員等）；若有三親等內之親屬參加該競賽運動種類者，不得擔任該運動種類該場次之裁判（含助理裁判）、技擊運動種類亦不得擔任裁判長乙職。違反前述情形者禁止參加全大運2年。

第十七條 運動禁藥管制：參賽運動員有接受運動禁藥檢測之義務，其程序及規範依運動禁藥管制相關辦法辦理，如拒絕接受檢測或經檢測證實違規用藥者，撤銷其參賽成績及所得之獎勵。

第十八條 保險：承辦單位應於賽會期間，辦理代表隊公共意外責任險及運動員團體傷害保險。

第十九條 本規程由執委會提送組委會運動競賽小組審查通過並函報運動部核定後實施，修正時亦同。有關賽事防疫之相關規定，除依中央機關衛生福利部疾病管制署公布之最新規定辦理外，參加人員並應依相關防疫計畫規定辦理。

附註

- 一、報名一經確認後，不得增減職員及運動員人數，參加學校事先務必審慎辦理。報名費寄達後一律不予退費。
- 二、各校團本部得置總領隊1人、總教練1人、總管理1人及幹事若干人。
- 三、各運動種類代表隊得設領隊1人、教練及管理若干人，教練必須至少報名1人。
- 四、運動員證照片應清晰明確，若與本人不符或引發懷疑，致影響比賽權利，責任自負。
- 五、對本規程有疑義時，由運動部授權組委會運動競賽小組說明解釋。

中華民國115年全國大專校院運動會 競賽事項申訴書

學校		競 賽 種 類 組 別	
申訴事由		糾 紛 發 生 時 間 及 地 點	
申訴事實			
證件或證人			
單位領隊或教練	(簽名)	連絡電話	年 月 日 時
裁判長意見			
審判或技術(仲裁) 委員判決			

審判或技術(仲裁)委員會召集人 (簽名)：

- 附註：1. 凡未按各項規定辦理申訴者概不受理。
2. 學校領隊簽名權，可由領隊本人或教練簽名辦理。

中華民國115年全國大專校院運動會 運動員資格申訴書

被申訴者姓名		代 表 學 校		運 動 種 類 及 項 目	
申訴事項				證件或證人	
聯名簽署單位	領隊或教練				(簽名)
申訴單位	領隊或教練				(簽名)
運動競賽小組 裁 定					

運動競賽小組召集人（簽名）：

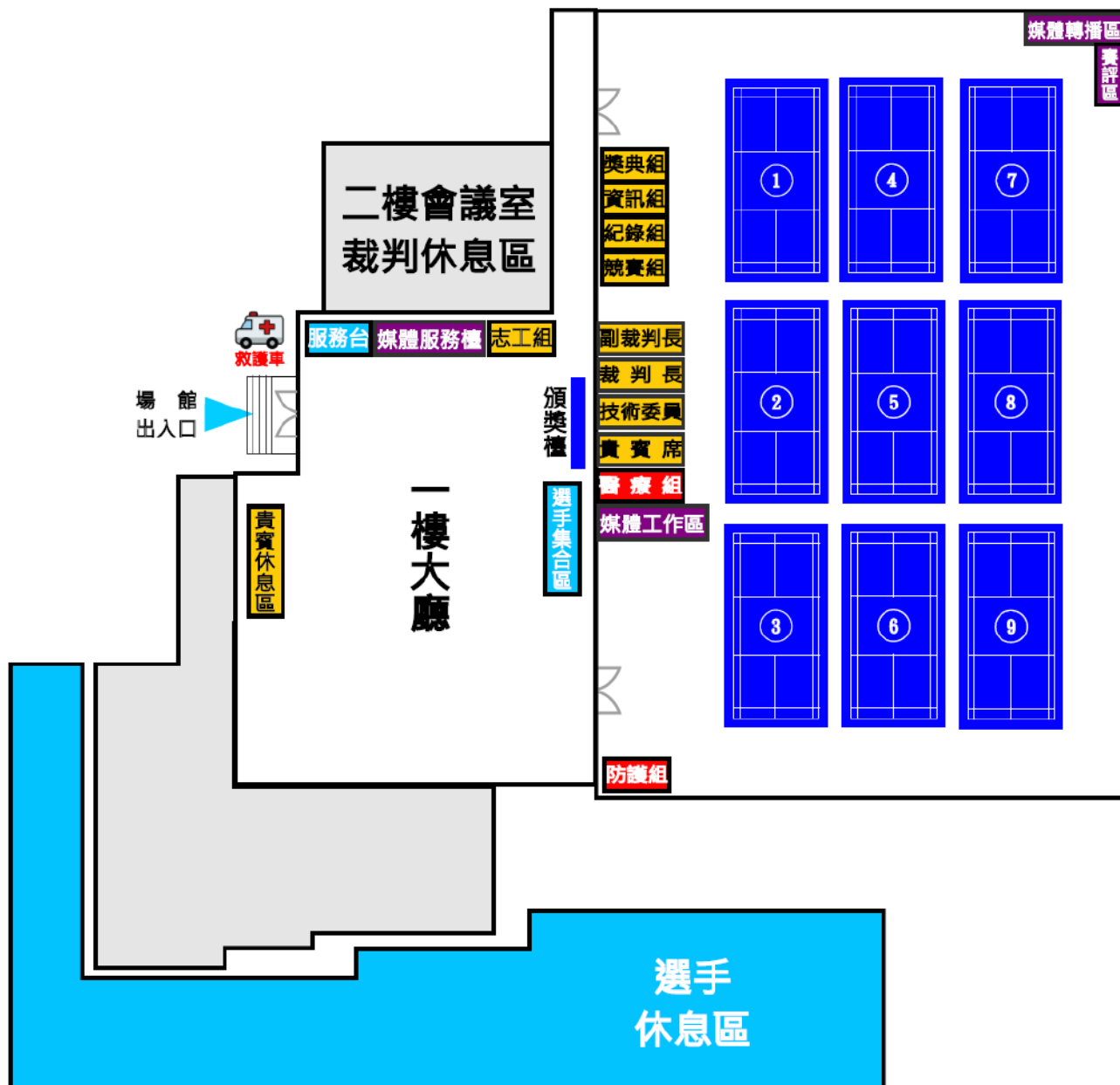
- 附註：1. 凡未按各項規定辦理申訴者概不受理。
2. 學校領隊簽名權，可由領隊本人或教練簽名辦理。

中華民國115年全國大專校院運動會

運動員請假單

學校			
姓名			
競賽種類	<input type="checkbox"/> 田徑 <input type="checkbox"/> 游泳 <input type="checkbox"/> 體操 <input type="checkbox"/> 桌球 <input type="checkbox"/> 羽球 <input type="checkbox"/> 網球 <input type="checkbox"/> 跆拳道 <input type="checkbox"/> 柔道 <input type="checkbox"/> 擊劍 <input type="checkbox"/> 射箭 <input type="checkbox"/> 舉重 <input type="checkbox"/> 射擊 <input type="checkbox"/> 拳擊 <input type="checkbox"/> 空手道 <input type="checkbox"/> 角力 <input type="checkbox"/> 軟網 <input type="checkbox"/> 木球 <input type="checkbox"/> 划船 <input type="checkbox"/> 輕艇 <input type="checkbox"/> 自由車 <input type="checkbox"/> 電子競技		
比賽項目		組別	
請假申請 日期時間			
	(請檢附證明文件)		
運動員簽名		教練簽名	
裁判長	簽章		
<p>115年全大運競賽規程第十六條罰則第五項：運動員無故棄權，除取消該種類繼續參賽資格外，並得取消115年全大運後續各種類項目之比賽權利。</p>			
<p>※備註： 請假申請書正本繳交各競賽種類裁判長（田徑留存檢錄裁判長、游泳留存檢錄主任），影本繳交大會競賽紀錄組，如運動員有需要自行影印留存。</p>			

中華民國115年全國大專校院運動會 羽球場地圖



贊助廠商(列名)



宏碁股份有限公司



聯新國際醫療集團



2026年式 強競登場!

PREDATOR HELIOS NEO 16S AI

冷競特攻S 極競潛行



GEFORCE
RTX

» 搭載 Intel® Core™ Ultra 系列3處理器
符合 Copilot+ PC 的標準 具備先進AI運算功能

» 最高搭載 NVIDIA®
GEFORCE RTX™ 5070 筆電顯示晶片



使用新一代 Windows 11 Home 筆電
輕鬆遊戲、創作和協作。



隨附三個月 PC Game Pass 在新的 Predator
Windows 11 電腦上 暢玩數百款電腦遊戲



第 5 代 AeroBlade 3D 刀鋒速冷金屬散熱風扇
讓熱能迅速排出，讓效能永遠維持高檔



16 吋 OLED WQXGA 顯示器
在每一個場景中造就順暢、極為銳利的動作呈現。



擁有跑車般的流線外型
厚度僅 18.9mm 的薄型電競，卻蘊含強大的火力



一鍵開啟 PredatorSense™ 掌控您的遊戲戰備
輕鬆調整效能模式、風扇及系統光效

» 登錄指定品，成為Predator VIP，送 延長保固一年+筆電風扇保養



活動詳情

擁有最多奧運隊醫的醫療團隊 | 聯新運醫

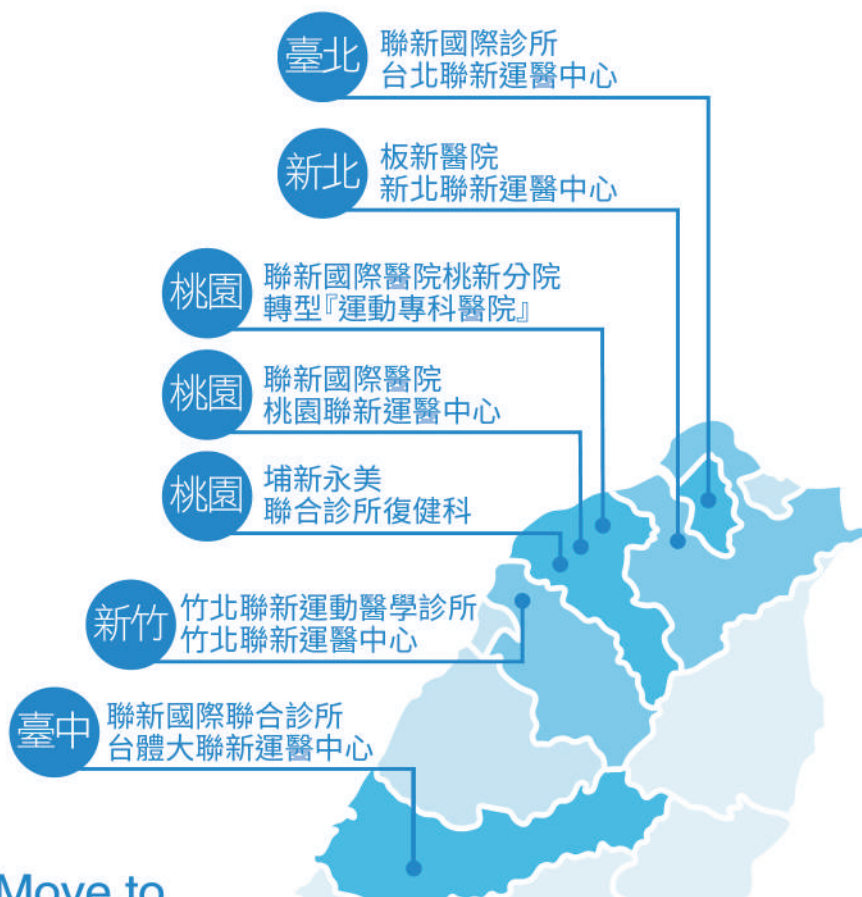


你的全力以赴，有我們專業守護
照護奧亞運國手的專業醫療團隊

始終與運動員並肩作戰，結合
臨床醫療、運動科學與賽事經驗，
打造高度專業的醫療支援
團隊。

從訓練場到國際賽場，我們以
精準判斷與即時處置，守護每
一位選手的最佳狀態。

選手在哪裡，聯新運醫就在哪裡。



Move to
A Better Life.

- ✓ 運動選手 有我支援
- ✓ 運動處方 支持挑戰
- ✓ 運動檢測 全民受惠



聯新運醫社群



聯新運醫官網



聯新運醫LINE@



整合性國家隊級團隊



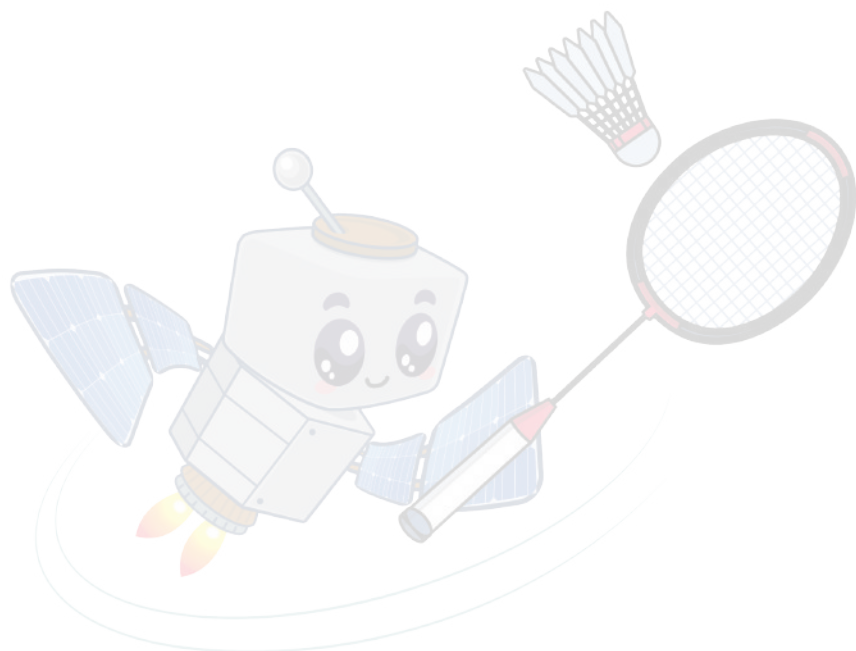
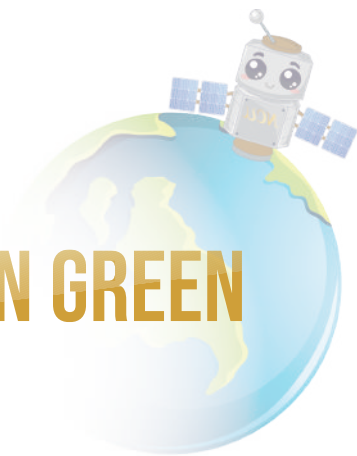
客製化運動處方



精準運動健檢



無懼·永續 RUN FEARLESS RUN GREEN



115年 5月 1日 — 5月 6日